

**Great  
Place  
To  
Work.®**

# MITARBEITERBEFRAGUNG

Analyse und Benchmarking von Arbeitsplatzkultur  
& Arbeitgeberattraktivität aus Sicht der Mitarbeitenden.

**Great  
means  
more.**





Great  
Place  
To  
Work®

emprising

# Los geht's – Die Mitarbeiterbefragung

Die Great Place to Work® Mitarbeiterbefragung ist ein weltweit bewährtes Instrument zur Messung der Qualität und Attraktivität der Arbeitsplatzkultur. Sie wird allein in Deutschland jährlich von mehr als 800 Unternehmen aller Branchen und Größenklassen eingesetzt.

Die Great Place to Work® Mitarbeiterbefragung ist maßgeblich für unsere renommierten Zertifizierungsverfahren und „Beste Arbeitgeber“-Auszeichnungen. Sie ist darüber hinaus ein Impuls für kulturelle Veränderungen. Die Befragung zeigt sehr präzise Handlungsfelder auf, die in entsprechenden Folgeprozessen bearbeitet werden können.

Der Nutzen einer attraktiven Arbeitsplatzkultur ist vielfach belegt: Unternehmen mit einer sehr guten Kultur profitieren von überdurchschnittlicher Motivation und großer Loyalität der Mitarbeitenden, haben größere Chancen auf dem Personalmarkt und erreichen insgesamt ihre Ziele besser und einfacher.

Im Folgenden möchten wir Ihnen unser Befragungsinstrument und die damit verbundenen Möglichkeiten, eine attraktive Arbeitsplatzkultur zu entwickeln, vorstellen.

Wir sind neugierig auf Ihre Fragen und erstellen Ihnen gerne ein auf Ihr Haus zugeschnittenes Projektkonzept.

# Die Great Place to Work<sup>®</sup> Mitarbeiterbefragung

## Das Wichtigste auf einen Blick

### Weltweit bewährtes Basisinstrument



- Umfassende Ermittlung des Status quo der Arbeitsplatzkultur & der Arbeitgeberattraktivität
- Wissenschaftliche Fundierung durch zahlreiche Validierungsstudien
- Möglichkeiten der Personalisierung und Ergänzung von individuellen Themen und Fragen

### Die weltweit größte Benchmark-Basis



- Vergleichswerte aus rund 100 Ländern
- Vergleiche mit den besten Arbeitgebern sowie mit der eigenen Branche
- individuell wählbare Benchmarks, z. B. nach Branche, Unternehmensgröße oder Region

# Gut für Ihr Unternehmen.

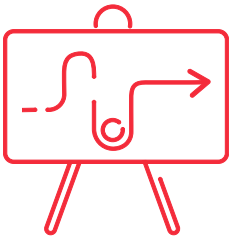
## Einfache Durchführung, schnelles und handlungsorientiertes Reporting



Great Place to Work® **emprising**

- Mit unserer Befragungsplattform EMPRISING™ gelingt ein kinderleichtes Aufsetzen und Steuern der Befragung
- Ergebnisse können unmittelbar nach Befragungsende online in einem Dashboard abgerufen werden
- Optionale zusätzliche Reports, die Stärken und Handlungsfelder aufzeigen und Führungskräfte beim Arbeiten mit den Ergebnissen anleiten

## Umfassende Projektunterstützung



- Professionelle Unterstützung durch das Great Place to Work® Team – auf Wunsch auch bei der Steuerung der Befragungsplattform Emprising™
- Hohe Standards in Sachen Anonymität und Datenschutz
- EFQM-zertifizierte und über umfassendes Qualitätsmanagement gesteuerte Prozesse

## Nachhaltiges Follow-up



- Auf Wunsch Unterstützung durch ein erfahrenes Team von Change-Management-Beratern
- Workshops zur Ergebnisinterpretation und zur Maßnahmenentwicklung, Beratung des Managements zur Gestaltung von Veränderungsprozessen
- Best Practices: lernen von den besten Arbeitgebern

# Gut für Ihren Erfolg!

# Das Great Place to Work® Modell

## Die Grundlage unserer Mitarbeiterbefragung

Great Place to Work® Mitarbeiterbefragungen sind die Methode der Wahl, um die Qualität der Arbeitsplatzkultur im Unternehmen systematisch zu überprüfen, gezielt weiterzuentwickeln und die Arbeitgeberattraktivität nachhaltig zu steigern.

- Mitarbeitende bewerten das, was sie im Alltag erleben – von der offenen Kommunikation über Anerkennung bis hin zur Zusammenarbeit im Team.
- Alltagserfahrungen werden zu übergeordneten Werten zusammengefasst, die letztlich einen „Great Place to Work“ ausmachen: Glaubwürdigkeit, Respekt und Fairness (kurz: Vertrauen) sowie Stolz und Teamgeist.
- Ein besonderer Fokus liegt auf dem Thema Führung und auf der Entwicklung einer Vertrauenskultur.
- Eine Great Place to Work® Kultur steigert nachweislich Innovationsfähigkeit und wirtschaftlichen Erfolg.



### Glaubwürdigkeit

- Offene Kommunikation
- Kompetente Führung
- Integres Führungsverhalten

### Respekt

- Förderung & Anerkennung
- Zusammenarbeit mit Mitarbeitenden
- Fürsorge & Balance

### Fairness

- Ausgewogene Vergütung
- Neutralität – keine Bevorzugung
- Gerechtigkeit – keine Diskriminierung

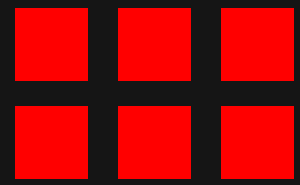
Vertrauen

### Stolz

- Stolz auf persönlichen Beitrag
- Stolz auf Arbeit des Teams
- Stolz auf Image des Unternehmens

### Teamgeist

- Authentizität & Vertrautheit
- Freundliche Arbeitsatmosphäre
- An einem Strang ziehen



# Weltweit bewährtes Befragungsinstrument

Die Basisversion der Great Place to Work<sup>®</sup> Mitarbeiterbefragung ist Grundlage der Great Place to Work<sup>®</sup> Zertifizierung und „Beste Arbeitgeber Wettbewerbe“. Darüber hinaus sind umfassende Anpassungen und Ergänzungen möglich.



## Basisversion

- 67 geschlossene, 5 demografische und 3 offene Fragen
- ca. 15 Minuten Bearbeitungszeit



## Kompaktversion

- 17 geschlossene Fragen
- Geeignet für schlanken Einstieg + Monitoring



# Ergänzende Module

## Fokus-Modul direkte Führungskraft und Team

Ergänzung eines Führungsfeedbacks zur Evaluation des Beitrags jeder einzelnen Führungskraft zur Arbeitsplatzkultur ihres Teams

## Plus-Module

Je fünf zusätzliche Merkmale für ein vertiefendes Feedback zu weiteren Facetten der Unternehmenskultur:

- Strategie & Ziele
- Grundsätze & Werte
- Leistung & Kundschaft
- New Work & Collaboration
- Feedback- & Fehlerkultur
- Digitalisierung
- Innovation & Agilität
- Top-Management
- Humor
- Mitarbeiterbefragung & Maßnahmen
- Corona-Pandemie

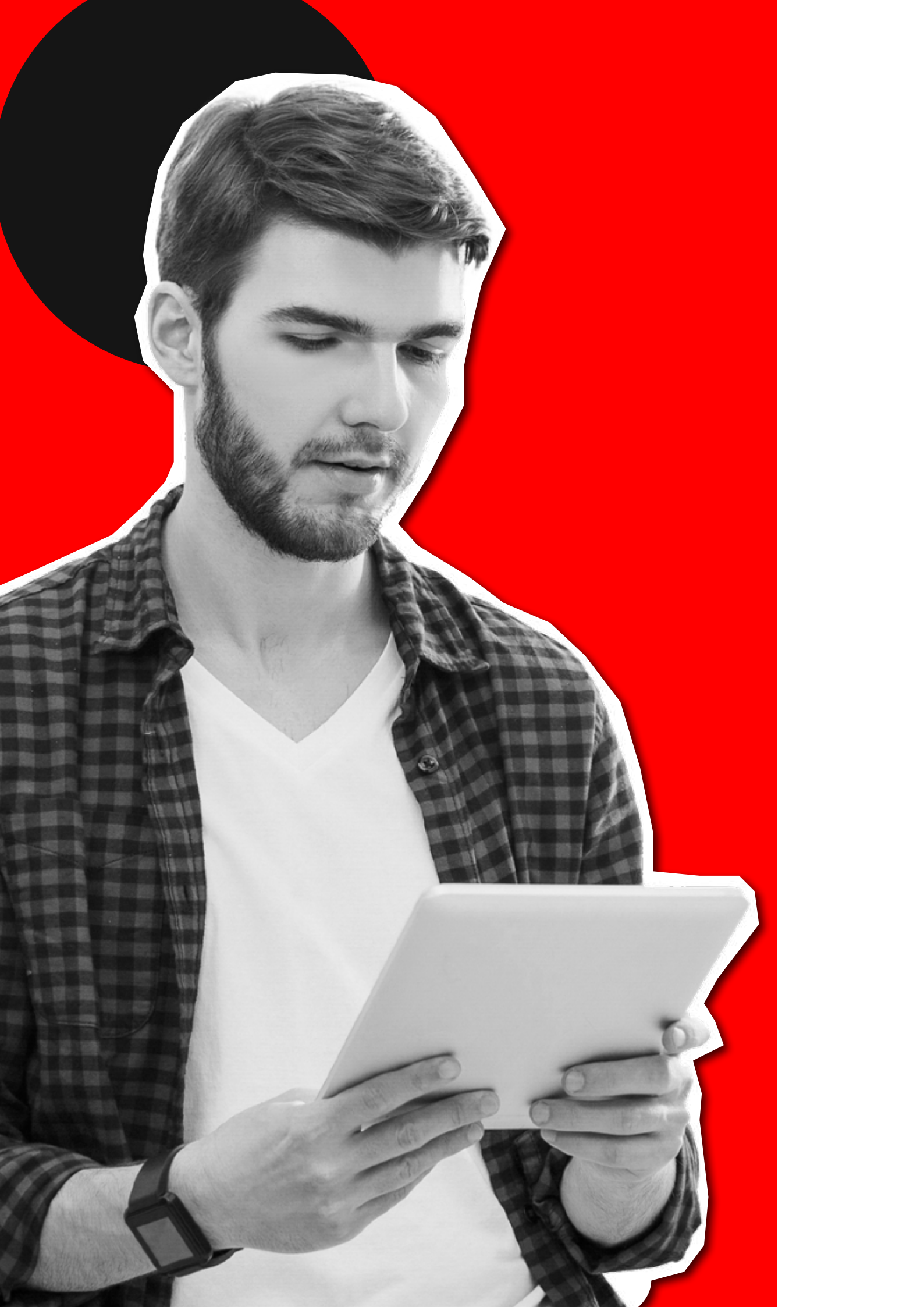
## Vertiefungs-Module

Umfassende Module, die entweder zur Basisversion ergänzt oder als eigenständige Befragung eingesetzt werden können. Verfügbare Themen sind:

- Gesund arbeiten (Gefährdungsbeurteilung psychische Belastung gemäß § 5ArbSchG, GDA, ISO Norm 10075-3)
- Nachhaltigkeit

## Individual-Module

Ergänzung von unternehmensspezifischen Merkmalen, die individuell formuliert werden, z.B. zu aktuellen Themen oder um einen Zeitvergleich mit einer Vorbefragung zu ermöglichen



# Die weltweit größte Benchmark-Basis

## Ergebnisse durch interne und externe Vergleichswerte richtig einordnen

Great Place to Work® verfügt über eine der größten und aktuellsten Benchmark-Datenbanken weltweit. Über 800 Unternehmen in Deutschland und mehr als 10.000 weltweit führen jährlich Great Place to Work® Mitarbeiterbefragungen durch. Aus dieser Datenbank lassen sich individuelle Vergleichswerte zusammenstellen, durch die mögliche Potenziale, realistische Maßstäbe und individuelle Entwicklungsziele aufgezeigt werden können.

## Verfügbare Benchmarks (Beispiele)

- Beste Arbeitgeber national, international und regional
- Branchen
- Unternehmensgröße
- Auswahl von Unternehmen aus Beste-Arbeitgeber-Listen
- Marktbenchmarks für Deutschland insgesamt und für einzelne Branchen

Zusätzlich besteht die Möglichkeit, die Ergebnisse Ihrer Great Place to Work® Befragung differenziert für ausgewählte Organisationseinheiten abzubilden. Sie erhalten ihr individuelles Ergebnis (tabellarisch und/oder grafisch), um daraus zielgerichtete Handlungsfelder und Maßnahmen ableiten zu können. Auf diese Weise werden unterschiedliche Stärken und heterogene Handlungsfelder sichtbar.

# Einfache Durchführung, schnelles und handlungsorientiertes Reporting

Mit unserer Befragungsplattform EMPRISING™ ist die Durchführung und Auswertung einer Mitarbeiterbefragung kinderleicht.

**Sie haben die Möglichkeit,**

- Befragungen in Eigenregie in rund 50 Sprachen zum gewünschten Zeitpunkt zu starten.
- individuelle Elemente in der Befragung zu ergänzen und die Befragungsinhalte an den eigenen Bedarf anzupassen.
- die Teilnahmequote in Echtzeit zu verfolgen und Erinnerungen zu verschicken.
- Ergebnisse unmittelbar nach Befragungsende online abzurufen und zu analysieren, sowie Führungskräfte. Zugriff auf die Ergebnisse ihres Verantwortungsbereichs zu erteilen.
- Folge- und Pulsbefragungen in Eigenregie aufzusetzen und durchzuführen.

Ein intuitives Dashboard mit Funktionen wie Drill-Down, externes Benchmarking, Textmining etc. macht es Führungskräften leicht, ein fundiertes Verständnis der Ergebnisse zu gewinnen und geeignete Maßnahmen abzuleiten.

Darüber hinaus sind weitere Berichte und Leistungen möglich, um das Management zu unterstützen, die richtigen Maßnahmen zu entwickeln und umzusetzen, z.B.:

- Einstufung der Ergebnisse von «sehr kritisch» bis «exzellent» anhand von externen Vergleichswerten
- Priorisierung von Handlungsfeldern durch Relevanzanalysen, Homogenitätsanalysen und Ermittlung von Zielwerten
- Berichte für Abteilungen und Teams, die Führungskräfte und Mitarbeitende motivieren, selbstständig mit den eigenen Ergebnissen zu arbeiten
- Inhaltsanalytische und auf den Prinzipien des Machine Learning basierende Auswertungen von Antworten auf die offenen Fragen
- Handlungsempfehlungen, Ergebnispräsentationen und Workshops durch Experten von Great Place to Work®



emprising



**Sinnhaftigkeit und Aufgabenvielfalt**  
Struktur

eigenverantwortung  
**aufgaben**  
 verantwortung  
 tätigkeit  
 gestaltungsfreiheiten  
 herausforderungen  
 vielfältigkeit

abwechslungsung  
**interessante**  
 wechselseide

"Man muss nicht nur viel tun, das heißt gar nicht, man muss Aufgaben sein abwechslungsreich und vielfältig sein."

"Es haben hier ein hohes Maß an Selbstverantwortung, damit auch Freiheit die Arbeit selbst zu gestalten."

"Ich freue mich immer wieder darüber, wenn Feedback sich als Führungskraft bekommt, auch was Lernleistungen angeht."

# Umfassende Projektunterstützung

Professionelles Projektmanagement ist eine Grundvoraussetzung für eine erfolgreiche Mitarbeiterbefragung. Great Place to Work<sup>®</sup> unterstützt Sie bedarfsgerecht in allen Phasen des Projekts.



## Basisleistungen zur Unterstützung ihres Projektmanagements:

- Setup des Basisfragebogens und Support bei allen Fragen rund um die Organisation der Befragung durch das Great Place to Work® Customer Success und Customer Support Team
- Bereitstellung von umfangreichen Informationen zur Vorbereitung und Umsetzung des Projektes
- Bereitstellung von Materialien zur Bewerbung der Befragung (Erklärvideo, Poster, Flyer, Info-Präsentationen etc.)
- Unterstützung bei der Formulierung von unternehmensindividuellen Fragebogen-Elementen
- Support bei der Arbeit mit unserer Befragungsplattform EMPRISING™

## Weitere Leistungen bei Bedarf:

- umfassende Steuerung der Befragungsplattform durch das Great Place to Work® Customer Success Team
- detaillierte Projektplanung, Kick-Off Meeting
- Einbindung aller relevanten Stakeholder, z.B. Geschäftsführung, Führungskräfte, Betriebsrat
- Konzeption und/oder Durchführung von Informationsveranstaltungen für Führungskräfte und Mitarbeitende
- Aufbereitung der Organisationsstruktur und von Listen mit Mitarbeitenden für die Befragung
- Beratung zu Mitbestimmungs- und Datenschutzthemen
- Helpline und Support für die Mitarbeitenden während der Befragung

## Eine anonyme Teilnahme an der Befragung und die Einhaltung hoher Datenschutz-Standards sind zentrale Voraussetzungen für ein erfolgreiches Befragungsprojekt:

- klare Regeln und Auswertungsgrenzen für das Reporting
- Abschluss einer Vereinbarung zur Auftragsverarbeitung gemäß §13 DSGVO
- Regelmäßige Überprüfung der Datenschutz- und Datensicherheitsstandards durch unseren externen Datenschutzbeauftragten
- umfassendes Datenschutz- und Datensicherheitskonzept ist auf unserer Internetseite abrufbar

# Bei der Durchführung der Befragung gibt es Alternativen, um allen Mitarbeitenden eine Teilnahme zu ermöglichen.



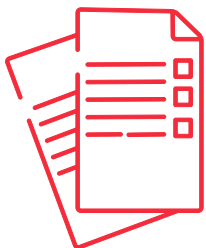
## Online

- Für alle Beschäftigten mit einer gültigen E-Mail-Adresse im Unternehmen.
- Great Place to Work® lädt die Mitarbeitenden per E-Mail zur Befragung ein. Der Fragebogen ist vollständig mobile-device-fähig.



## Code-Briefe

- Beschäftigte ohne Firmen-E-Mail erhalten eine papiergebundene Einladung mit einem Zugangscod.
- Die Mitarbeitenden können dann mit jedem Internetfähigen Gerät (PC, Tablet, Smartphone etc.) an der Befragung teilnehmen.



## Papier

Gilt nicht in Kombination mit der Emprising Befragungsplattform

- Bereitstellung von Papierfragebögen durch Great Place to Work®, die im Unternehmen ausgeteilt werden.
- Einsendung der ausgefüllten Fragebögen in einem portofreien Rückumschlag („Gebühr bezahlt Empfänger“) direkt an Great Place to Work®.





# Internationale Mitarbeiterbefragungen

Multinationalen Unternehmen und Konzernen bieten wir besondere Leistungen für die komplexen Anforderungen einer internationalen Überprüfung und Weiterentwicklung ihrer Arbeitsplatzkultur an. Great Place to Work® unterstützt die Umsetzung von Befragungen in Umsetzung in über 50 Sprachen.

- Professionelle Konzeption und Durchführung durch Great Place to Work® Deutschland in Kooperation mit lokalen Great Place to Work® Partnern weltweit.
- Übersetzungen für den Great Place to Work® Basisfragebogen liegen in über 50 Sprachen vor und sind per Klick aktivierbar.
- Berücksichtigung kultureller Unterschiede.
- Umsetzung von mehrsprachigen und modularen Reportings.
- Verfügbarkeit von Benchmarkdaten für derzeit rund 50 Länder weltweit.
- optional Ansprechpartner vor Ort zur Unterstützung des lokalen Projektmanagements.
- Globales Great Place to Work® Beraternetzwerk für Folgeprozesse.

# Eine mitarbeiterorientierte Arbeitsplatzkultur

## zahlt sich aus!

Ausgezeichnete Arbeitgeber haben im Vergleich zu anderen im Durchschnitt eine ...\*

- um mehr als die Hälfte reduzierte Zahl an Krankheitstagen.
- ca. 60% geringere Fluktuation.
- um ca. 55% höhere Weiterempfehlungsbereitschaft durch die Mitarbeitenden.
- 4fach höhere Quote an Bewerbungen.
- einer signifikant besseren wirtschaftlichen Performance.

\*Vergleichsbasis: Deutschlands Beste Arbeitgeber 2021. Spitzenarbeitgeber erzielen noch bessere Werte.



# Veränderung gestalten

**Ein Befragungsprojekt ist immer dann ein Erfolg, wenn dieses zu Verbesserungen führt.**

Erfahrene Change Management Berater\*innen unterstützen Folgeprozesse und sorgen dafür, dass aus der Mitarbeiterbefragung wichtige Impulse für Veränderungen abgeleitet und die richtigen Maßnahmen zur Weiterentwicklung der Arbeitsplatzkultur umgesetzt werden.

Unterstützung durch Great Place to Work® ist in den verschiedenen Phasen eines Veränderungsprojekts möglich, z.B.:

- Ergebnispräsentation und -dialog
- Workshops
  - Planung von Folgeprozessen
  - Konzeption von Maßnahmen
  - Best Practice Input von ausgezeichneten Arbeitgebern
- Umsetzungsbegleitung und Projektmanagement
- Trainings
  - Arbeiten mit den Befragungsergebnissen auf Abteilungs- und Teamebene
  - Multiplikatoren für Veränderungen
  - Change Agents
  - Führungskräfteentwicklung
- Networking und Austausch mit anderen Unternehmen

# «Deutschlands Beste Arbeitgeber 2022»

Alphabetische Reihenfolge nach Unternehmensnamen



Bei Fragen und für ein  
individuelles Projektangebot  
zur Mitarbeiterbefragung  
sprechen Sie uns gerne an.

Great Place to Work® Deutschland

**Stefan Borgelt**  
**Leiter Kundenberatung**

Hardefuststraße 7 | 50677 Köln  
T + 49 221 93 33 5 - 172  
F + 49 221 93 33 5 - 100

[sborgelt@greatplacetowork.de](mailto:sborgelt@greatplacetowork.de)

UNVERBINDLICHEN  
BERATUNGSTERMIN VEREINBAREN

[greatplacetowork.de](http://greatplacetowork.de)





## Great Place to Work® Deutschland

Hardefuststraße 7 | 50677 Köln

T + 49 221 93 33 5 - 0

F + 49 221 93 33 5 - 100

[info@greatplacetowork.de](mailto:info@greatplacetowork.de)

[greatplacetowork.de](http://greatplacetowork.de)