



Aktuelle und alte Fotos

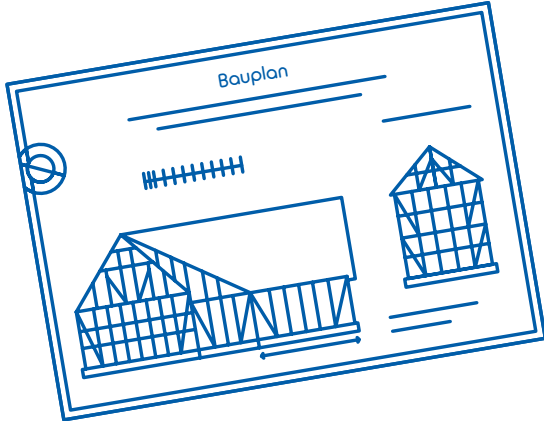
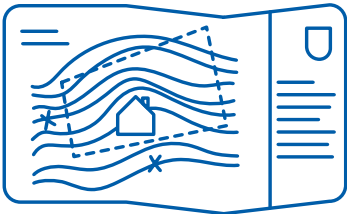


Historische Flurkarte

Lektüre
„weiter/nutzen“
architekturforum allgäu



Lageplan



Starter Kit

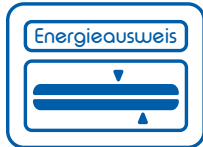
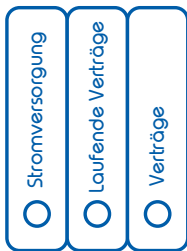


Katasterplan

Versicherungsunterlagen



Alte Rechnungen



Alte Bescheide



Alter Hof sucht neue Liebe

Allgemein

Welcher Eigentümer bin ich?

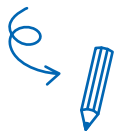
- Sanierung Bausubstanz, dann Verkauf
- Sanierung Bausubstanz, dann Vermietung
- Sanierung Bausubstanz, eigene Nutzung
- Verkauf der aktuellen, unsanierten Bausubstanz
- Bauträger-, Investoren-Modell
- Kommunaler Kauf/Bedarf
- Baugruppen/Baugenossenschaft/Eigentümergeinschaft
- Mehrgenerationenwohnen
- Nutzung von Bestandsgebäuden durch Gewerbetreibende
- (Wieder-)aufnahme der landwirtschaftlichen Nutzung



Wichtige Leitfragen:

Notieren Sie
die Antworten
auf einem
separaten Papier

- Wie ist die aktuelle/vergangene genehmigte Nutzung der Gebäude/Flächen?
- Möchte ich den Althof „anfassen“/sind die familiären Verhältnisse geklärt?
- Möchte ich meine Kinder gleich mit einbeziehen?
- Möchte ich Wohnraum für weichende Erben schaffen?
- Was ist mir persönlich im Bezug auf den Althof wichtig?
- Wer könnte meine Immobilie oder Teile davon kaufen oder mieten?
- Ist es mir wichtig, den Charakter des Objektes beizubehalten?
- Ist es mir wichtig, das Dorf- und Landschaftsbild zu erhalten?
- Was will ich erhalten? Bestand behalten? Teile davon? Neues schaffen?



Wichtige Unterlagen:



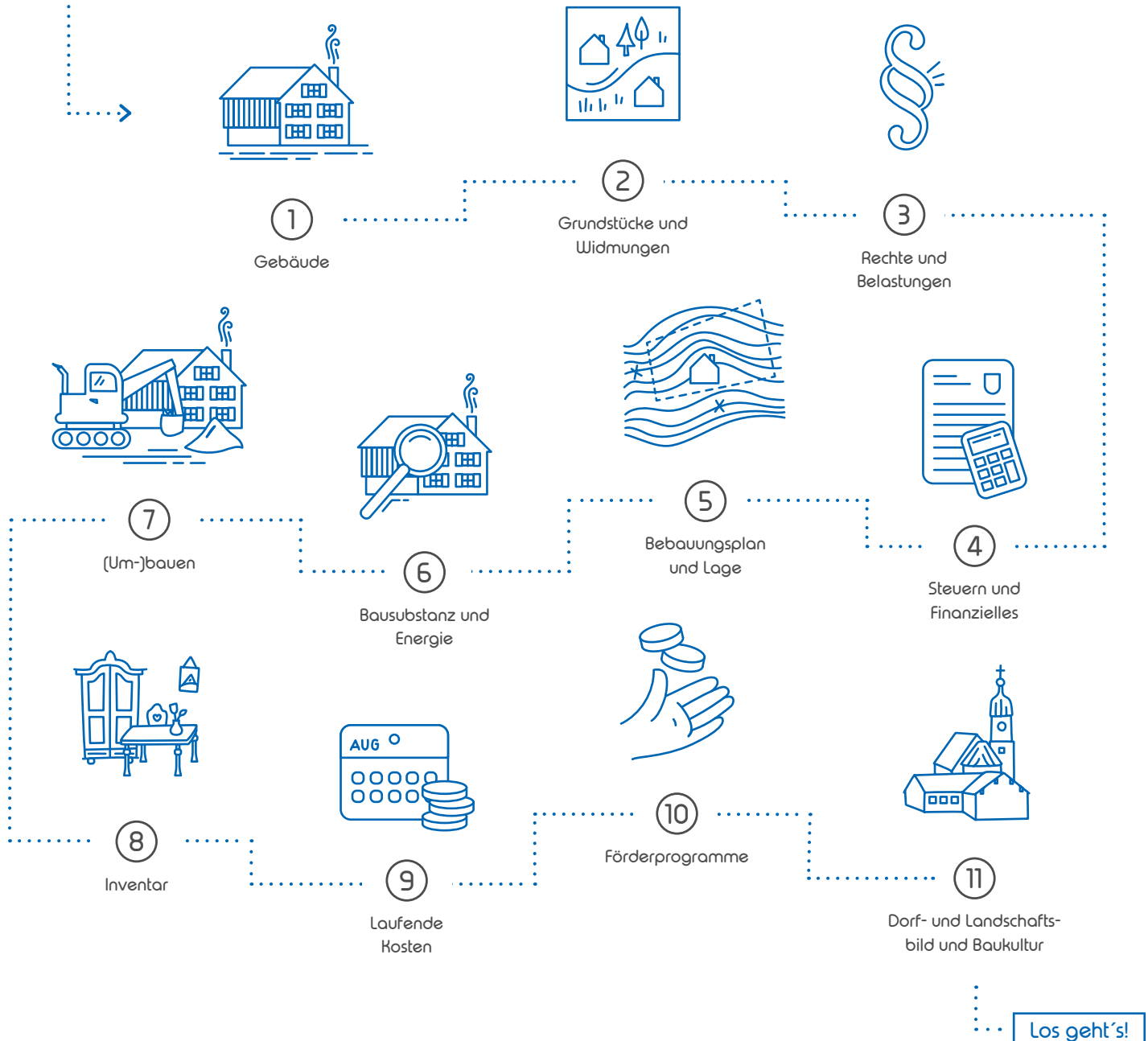
- Grundbuchauszug
- Flurkarte/-Nummern
- Lageplan, Katasterplan/Leitungsverlauf
- Verlauf des Geländes / der Topografie
- Baugrundverhältnisse
- Alte Baupläne/Bestandspläne/alte Bauantragsunterlagen/alte Baugenehmigungen
- Zuwendungs-/Förderbescheide
- Grundrisse/Ansichten/Quer- und Längsschnitte
- Teilungserklärung
- aktuelle und alte Fotos

Suchen Sie
alles zusammen,
bevor Sie
beginnen!



Alter Hof sucht neue Liebe

Themenblöcke Checklisten



Rechtshinweise

- Das Angebot im Projekt „Alter Hof sucht neue Liebe“ stellt keine Steuer-, Rechts- und Bauberatung dar.
- Das Angebot kann somit auch keine Rechtssicherheit garantieren und ist ohne Gewähr.
- Die Maßnahmen sollen sensibilisieren und motivieren sich mit dem Thema Althofstellen zu befassen. Dies geschieht durch niederschwellige Erstinformation und Identifikation von wichtigen Themen.
- Das Angebot ist nicht umfassend und abschließend und wird ständig ergänzt
- Der Einbezug von fachlichen Experten pro Themenblock ist im individuellen Fall unbedingt anzustreben

Gefördert durch



Bayerisches Staatsministerium für
Wirtschaft, Landesentwicklung und Energie

