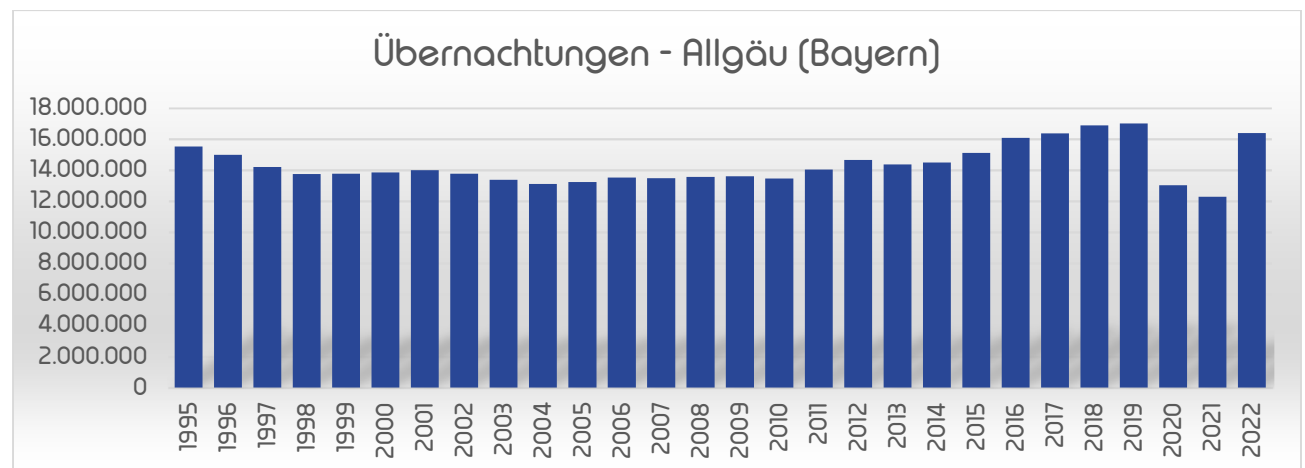
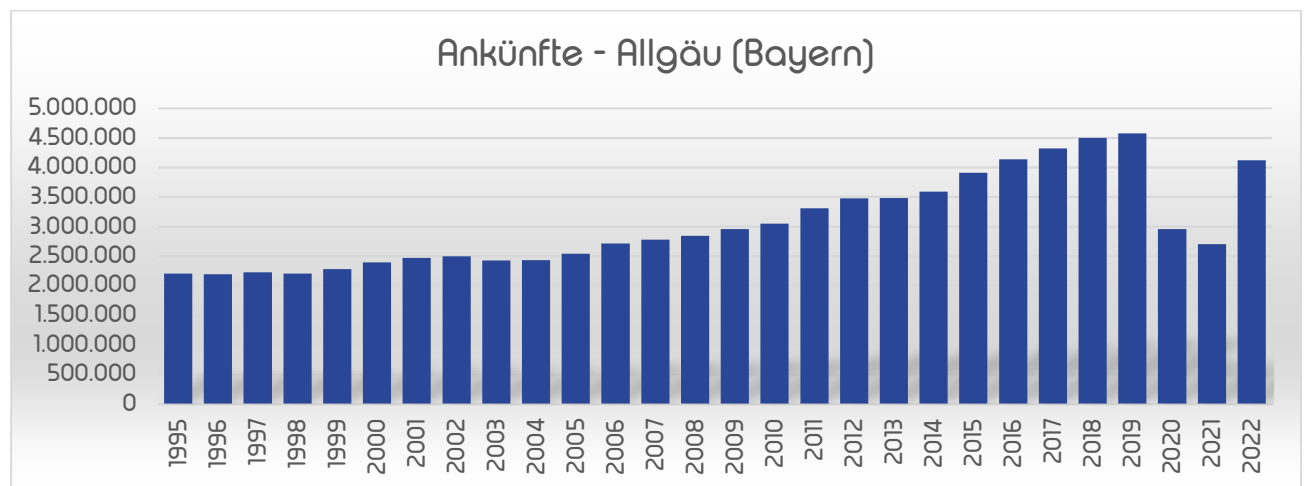


Das Allgäu in Zahlen

Tourismus

Destination Allgäu

Das Allgäu ist eine der bedeutendsten Urlaubsdestinationen Deutschlands. Eine Besonderheit liegt in der Verwaltungsgrenzen überschreitenden Lage des Allgäus, es liegt in den beiden Bundesländern Bayern und Baden-Württemberg, zudem werden das Tannheimer Tal in Tirol und das Kleinwalsertal (Vorarlberg) mitunter dem Allgäu zugerechnet.

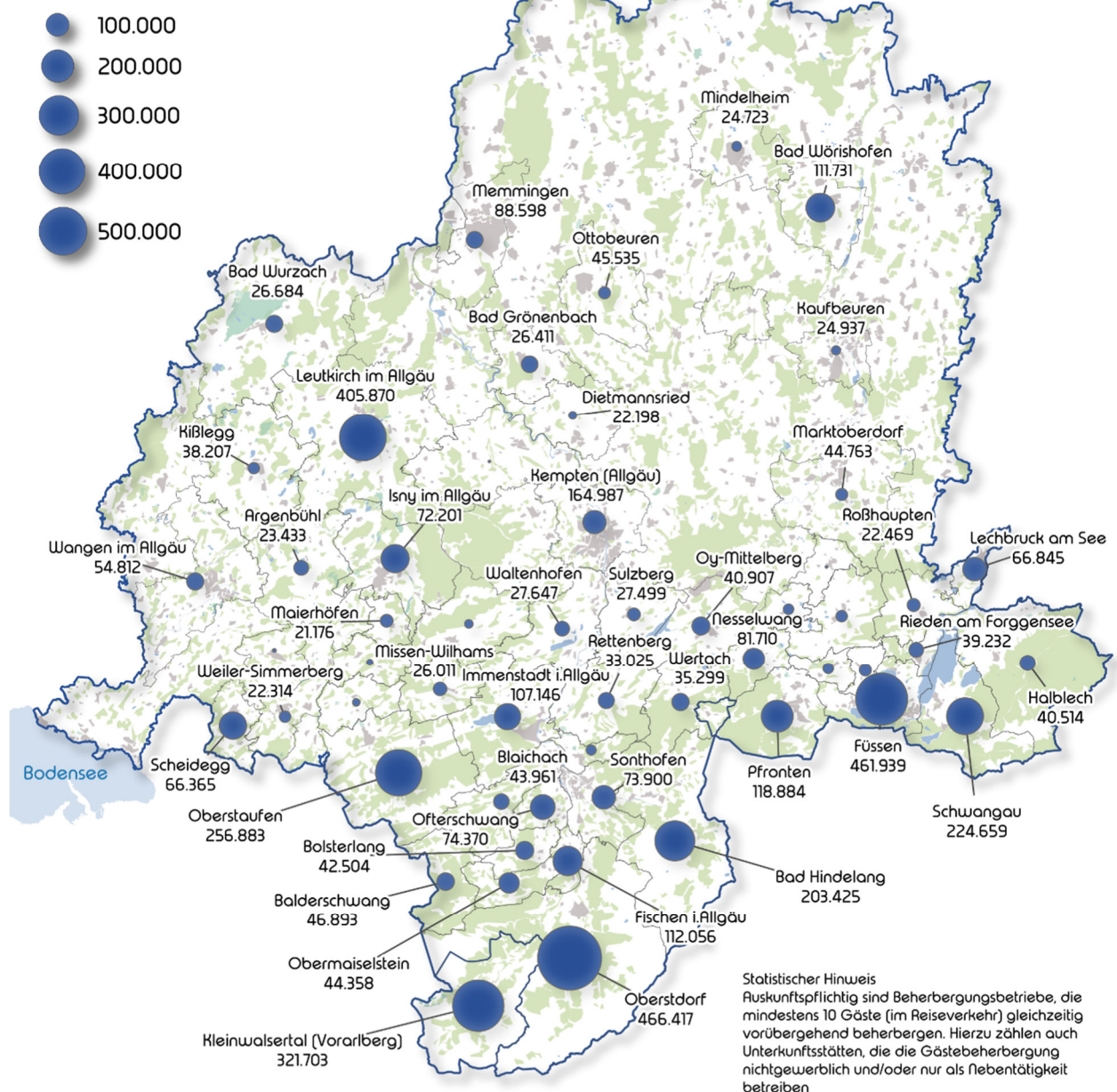


Datenquellen: Statistik: „Tourismus Gemeinden Ankünfte, Übernachtungen“ (Tab. 45511-001) und „Tourismus (Kleinbeherbergungsbetriebe und Privatquartiere): Gemeinde, Ankünfte, Übernachtungen, Jahre“ (Tab. 45411-501), © Bayerisches Landesamt für Statistik (<https://www.statistikdaten.bayern.de/>)

Gästeankünfte

Die Gästeankünfte konzentrieren sich auf die Regionen entlang der Alpen und des Bodensees mit den Zentren Oberstdorf, Füssen, Oberstaufen und Lindau. Daneben stellen die Städte Kempten (Allgäu), Memmingen, Leutkirch im Allgäu sowie der Kurort Bad Wörishofen weitere regionale Schwerpunkte dar.

Gästeankünfte 2022



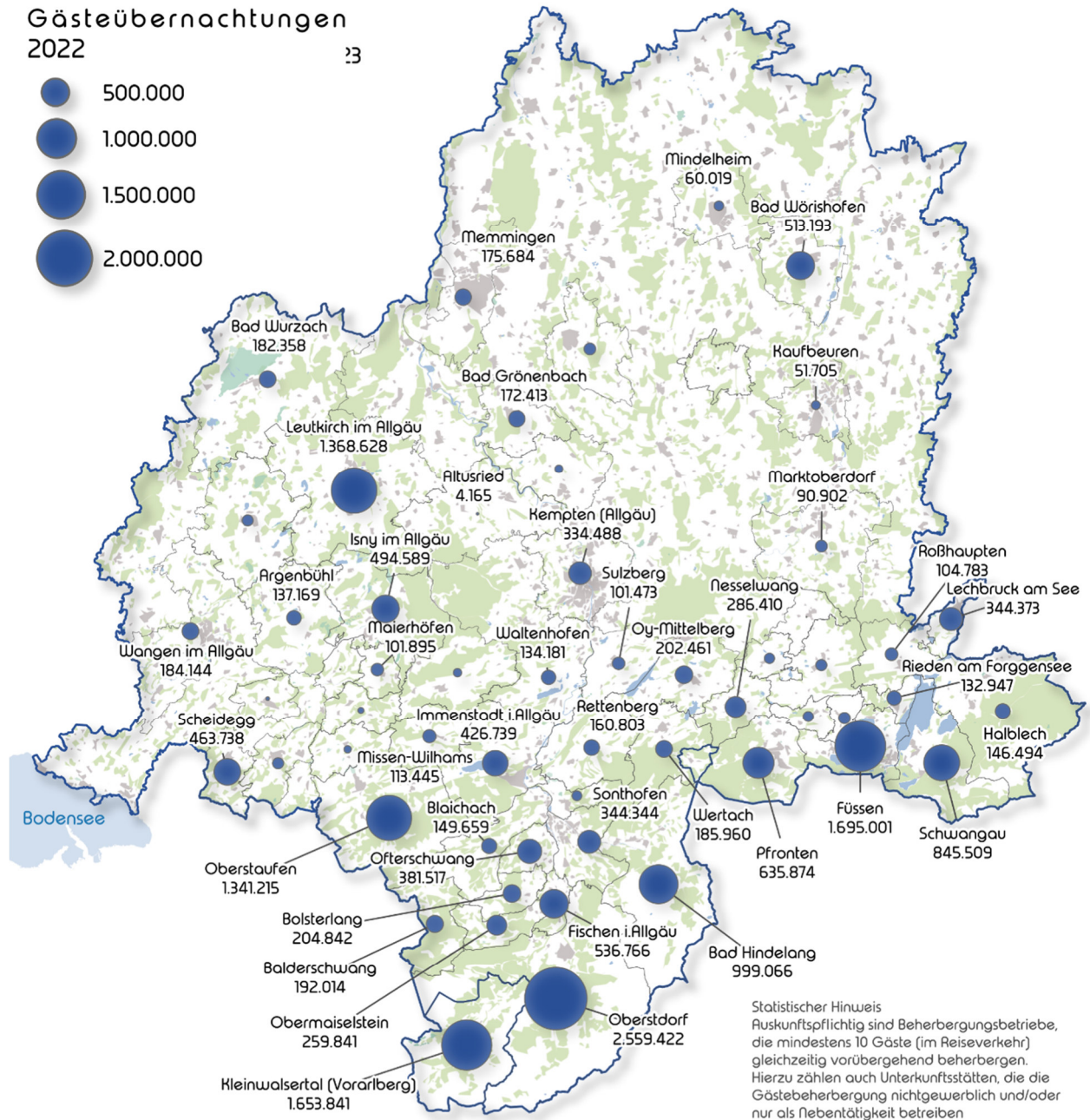
© Allgäu GmbH, Dominik Hofmann Kartografie 2023

Kartengrundlage: © OpenStreetMap Mitwirkende, Courtesy NASA/JPL-Caltech, GeoBasis-DE / BKG 2023

Statistische Daten: Eigenerhebung Tourismusverband Allgäu/Bayerisch-Schwaben e. V. (alle Angaben ohne Gewähr)

Gästeübernachtungen

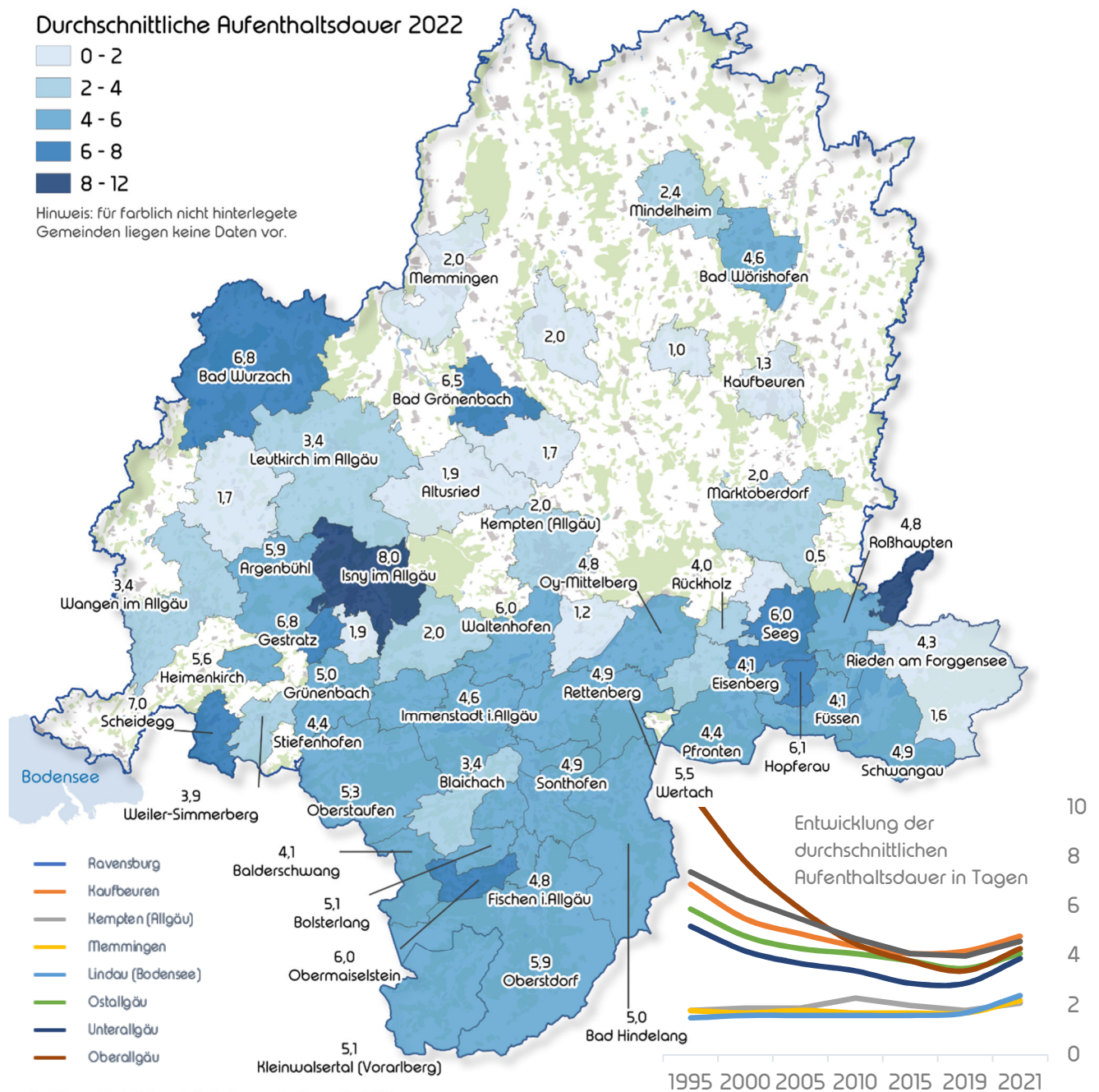
Ein ähnliches Bild zeigt sich in der regionalen Verteilung der Übernachtungen. Die Gästeübernachtungen unterscheiden sich von den Ankünften nur durch die gemeindespezifische durchschnittliche Aufenthaltsdauer.



© Allgäu GmbH, Dominik Hofmann Kartografie 2023
Kartengrundlage: © OpenStreetMap Mitwirkende, Courtesy NASA/JPL-Caltech, GeoBasis-DE / BKG 2023
Statistische Daten: Eigenerhebung Tourismusverband Allgäu/Bayerisch-Schwaben e. V. (alle Angaben ohne Gewähr)

Aufenthaltsdauer

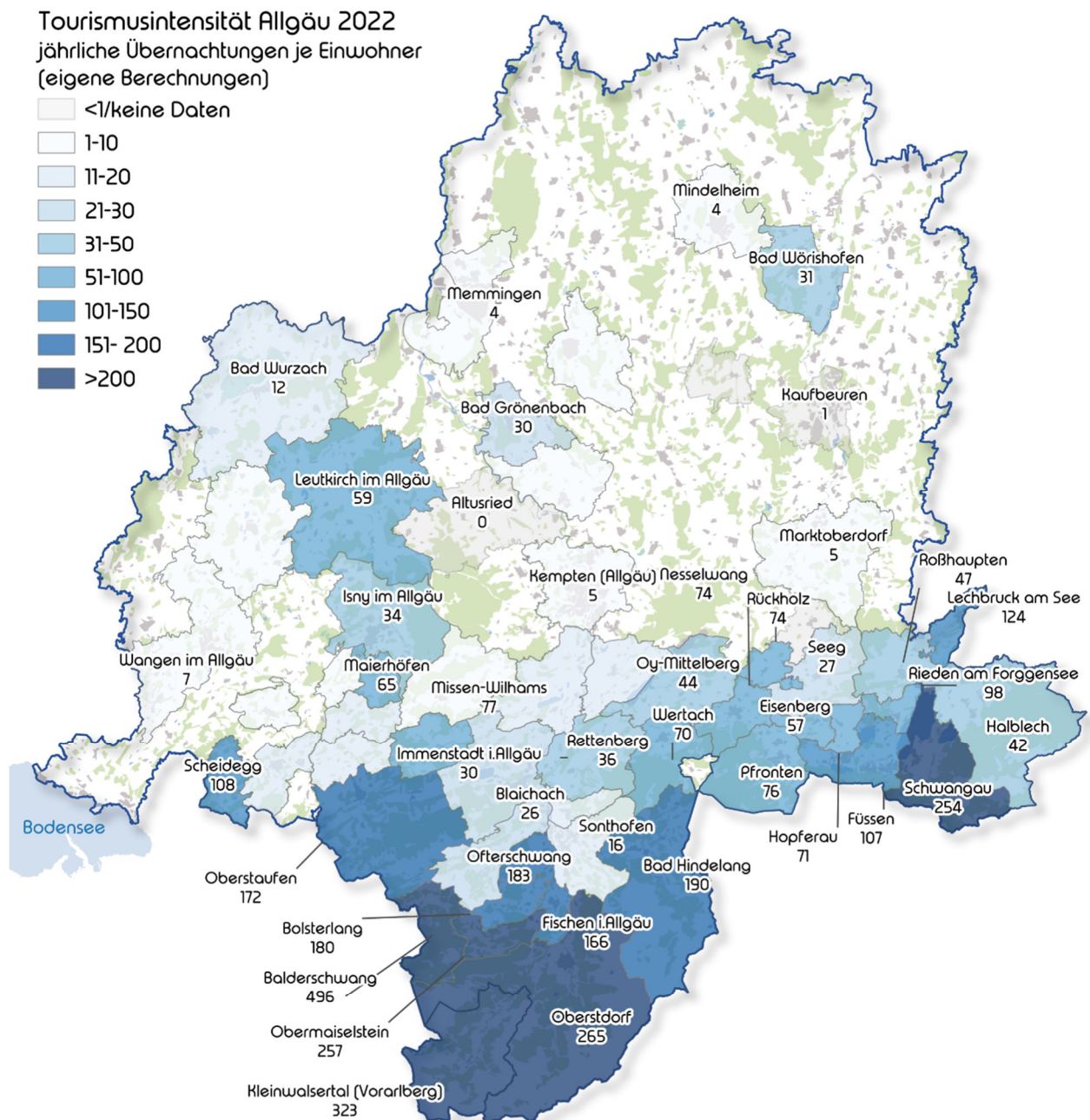
Als allgemeiner touristischer Trend hat sich die letzten 25 Jahre ein Trend zu kürzeren Reisezeiten vollzogen. Insbesondere die Gesundheitsreform Mitte der neunziger Jahre hat in den Kurorten zu erheblichen Veränderungen geführt. Dabei werden die Aufenthalte immer kürzer und häufiger auch spontaner geplant, dafür mehrfach im Jahr.



© Allgäu GmbH, Dominik Hofmann Kartografie 2023
 Kartengrundlage: © OpenStreetMap Mitwirkende, Courtesy NASA/JPL-Caltech, GeoBasis-DE / BHG 2023
 Statistische Daten: Eigene Berechnung auf Grundlage der Erhebung Tourismusverband Allgäu/Bayerisch-Schwaben e. V. (Dominik Hofmann), Regionalatlas Deutschland Themenbereich "Tourismus" Indikatoren zu "Beherbergung" (Gemeindeebene ab 2008) (Code 99910, Merkmale A11201, A11202), Statistischen Ämter des Bundes und der Länder - www.regionalstatistik.de (alle Angaben ohne Gewähr)

Tourismusintensität

Unter der Tourismusintensität wird die Anzahl der Übernachtungen im Verhältnis zu den gemeldeten Einwohnern verstanden. Diese Verhältniszahl spiegelt die touristische Prägung eines Ortes wider. Hier zeigen sich gerade in den Gemeinden im südlichen Oberallgäu, dem Kleinwalsertal und dem südlichen Ostallgäu sehr hohe Werte.

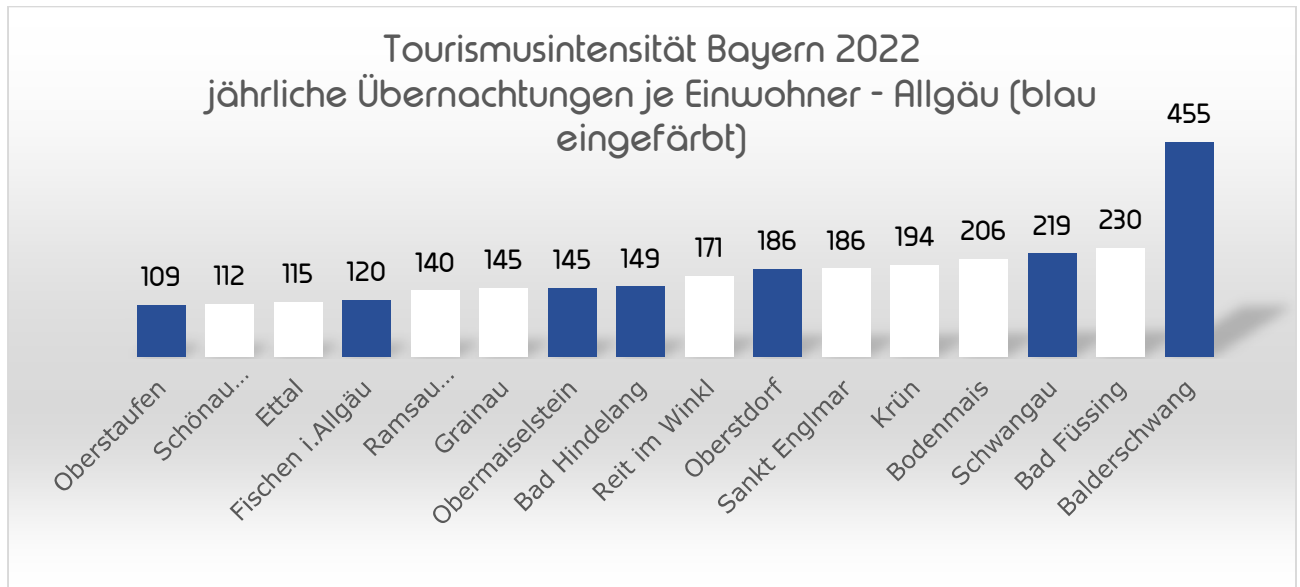


© Allgäu GmbH, Dominik Hofmann Kartografie 2023

Kartengrundlage: © OpenStreetMap Mitwirkende, Courtesy NASA/JPL-Caltech, GeoBasis-DE / BKG 2023

Statistische Daten: Eigene Berechnungen Dominik Hofmann auf Grundlage Statistik "Bevölkerung nach Geschlecht - Stichtag 31.12. - regionale Tiefe: Gemeinden" (Tab.12411-01-01-5), Statistische Ämter des Bundes und der Länder - www.regionalstatistik.de und Eigenerhebung des Tourismusverband Allgäu/Bayerisch-Schwaben e.V. (alle Angaben ohne Gewähr)

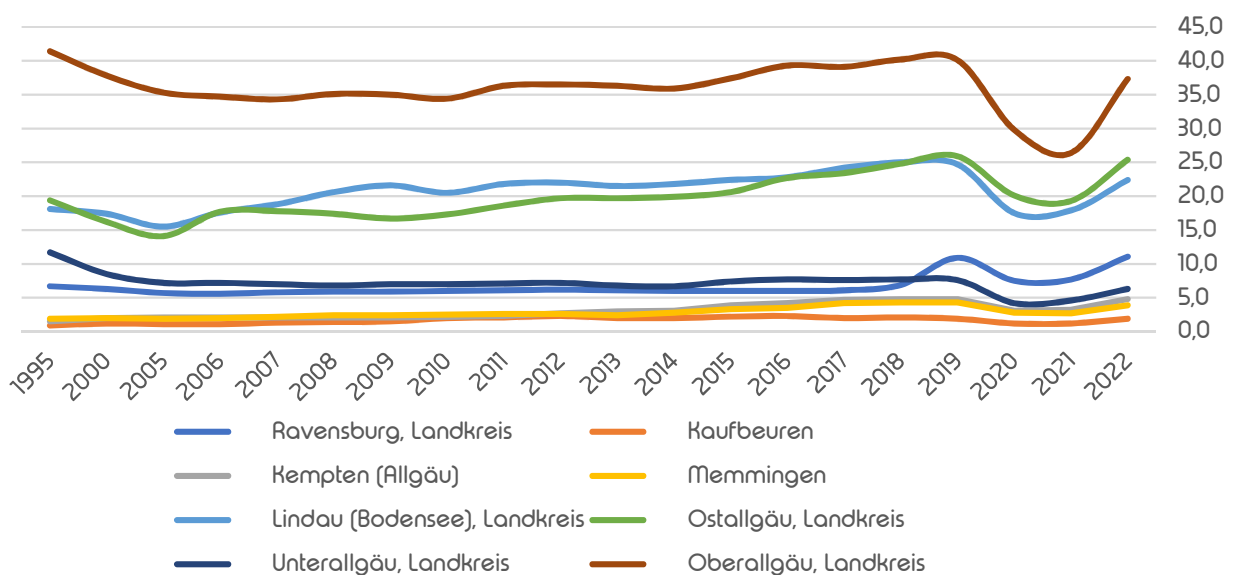
Spitzenreiter in Bayern ist die Gemeinde Balderschwang mit über 450 Übernachtungen je gemeldeten Einwohner. Allerdings handelt es sich hierbei um die einwohnermäßig zweitkleinste Gemeinde Bayerns mit lediglich 387 Bewohnern (2021).



Der am stärksten touristisch geprägte Landkreis des Allgäus ist mit großem Abstand das Oberallgäu mit durchschnittlich ca. 40 jährlichen Übernachtungen je Einwohner.

Entwicklung der Tourismusintensität auf Landkreisebene

jährliche Übernachtungen je Einwohner






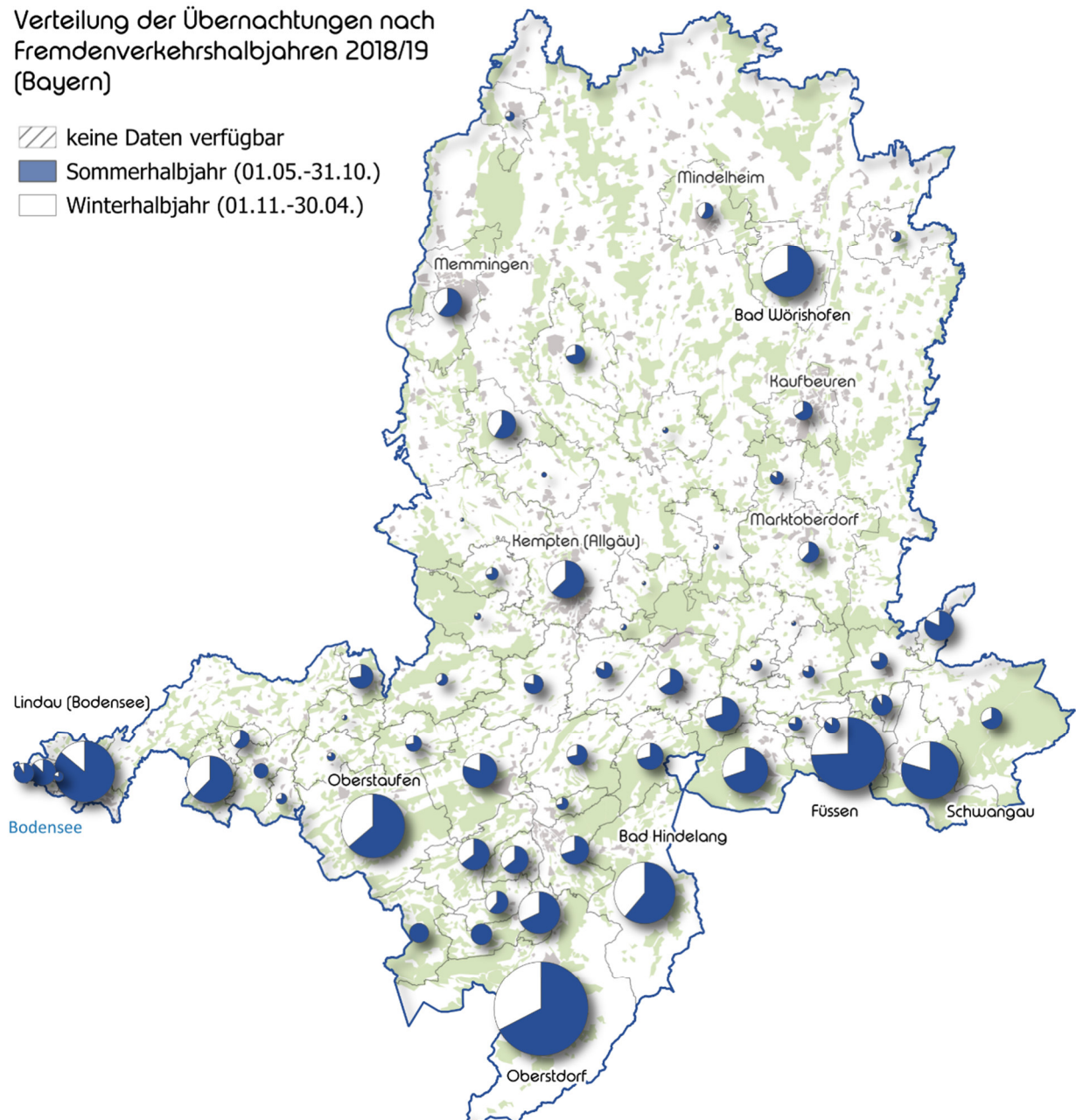
Datenquelle: „Tourismus: Gemeinden, Übernachtungen je 1000 Einwohner, Jahre“ (Tab. 45511-023 GENESIS-Online), Bayerisches Landesamt für Statistik - www.statistik.bayern.de (CC BY 3.0 DE) (alle Angaben ohne Gewähr) (oben), Statistik „Übernachtungen je Einwohner“ - Regionalatlas Deutschland Themenbereich "Tourismus" Indikatoren zu "Beherbergung" (Gemeindeebene ab 2008) (Code 99910, Merkmale A11201, A11202), Statistischen Ämter des Bundes und der Länder - www.regionalstatistik.de (unten)

Saisonalität (Bayern)

Das Allgäu ist eine klassische Ganzjahres-Urlaubsdestination. Die Verteilung liegt relativ stabil bei knapp über einem Drittel der Übernachtungen im Winterhalbjahr und Zweidritteln der Übernachtungen im Sommerhalbjahr. Regional weisen die Bodenseegemeinden überwiegend Sommertourismus auf, während die Gemeinden im direkten Alpenraum sowie die Städte und Kurorte einen wesentlich größeren Anteil an Gästen im Winterhalbjahr aufweisen.

Verteilung der Übernachtungen nach
Fremdenverkehrshalbjahren 2018/19
(Bayern)

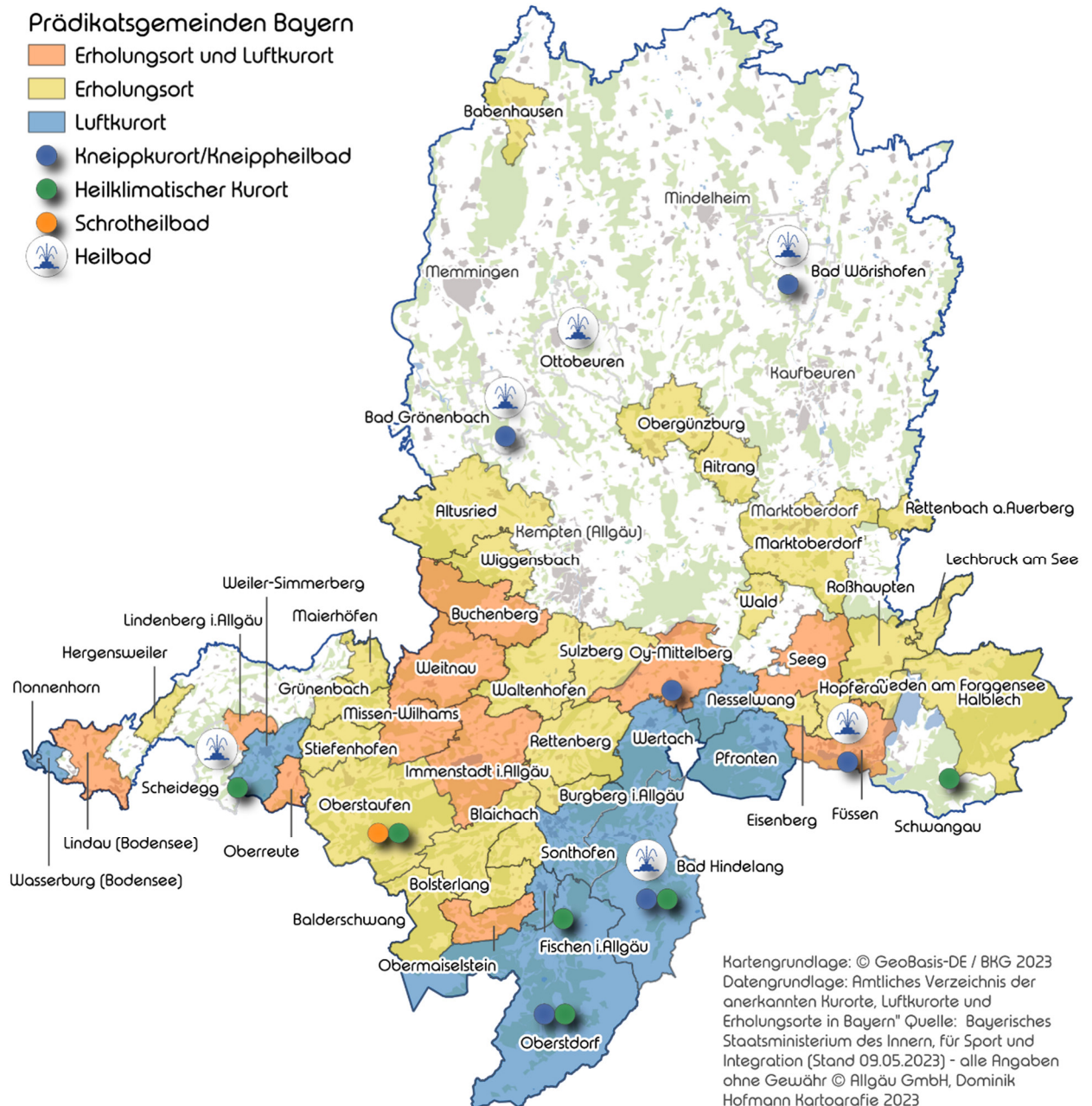
-  keine Daten verfügbar
-  Sommerhalbjahr (01.05.-31.10.)
-  Winterhalbjahr (01.11.-30.04.)



© Allgäu GmbH, Dominik Hofmann Kartografie 2023
 Kartengrundlage: © OpenStreetMap Mitwirkende, Courtesy NASA/JPL-Caltech, GeoBasis-DE / BKG 2023
 Statistische Daten: Statistik „Tourismus: Gemeinden, Ankünfte, Übernachtungen, Herkunft der Gäste, Fremdenverkehrshalbjahre, Jahr“
 (Tab. 45511-012 GENESIS-Online), Bayerisches Landesamt für Statistik - www.statistik.bayern.de

Kleinbeherbergungsbetriebe und Privatvermieter (Bayern)

Statistisch werden bundesweit einheitlich die Übernachtungszahlen von Betrieben mit 10 und mehr Betten erfasst, sowie von Campingplätzen mit 10 und mehr Stellplätzen. Ergänzend zur Tourismusstatistik werden in Bayern in den sogenannten Prädikatskommunen, die Übernachtungszahlen und Ankünfte von gewerblichen Betrieben mit weniger als 10 Betten sowie von Privatquartieren im Rahmen einer freiwilligen Erhebung erfasst. Im Jahr 2022 wurden im Allgäu (Bayern) über 3,5 Mio. Übernachtungen in Kleinbetrieben und Privatquartieren gezählt, dies entspricht einem Anteil von 41,7% aller bayerischen Übernachtungen in diesem Segment.

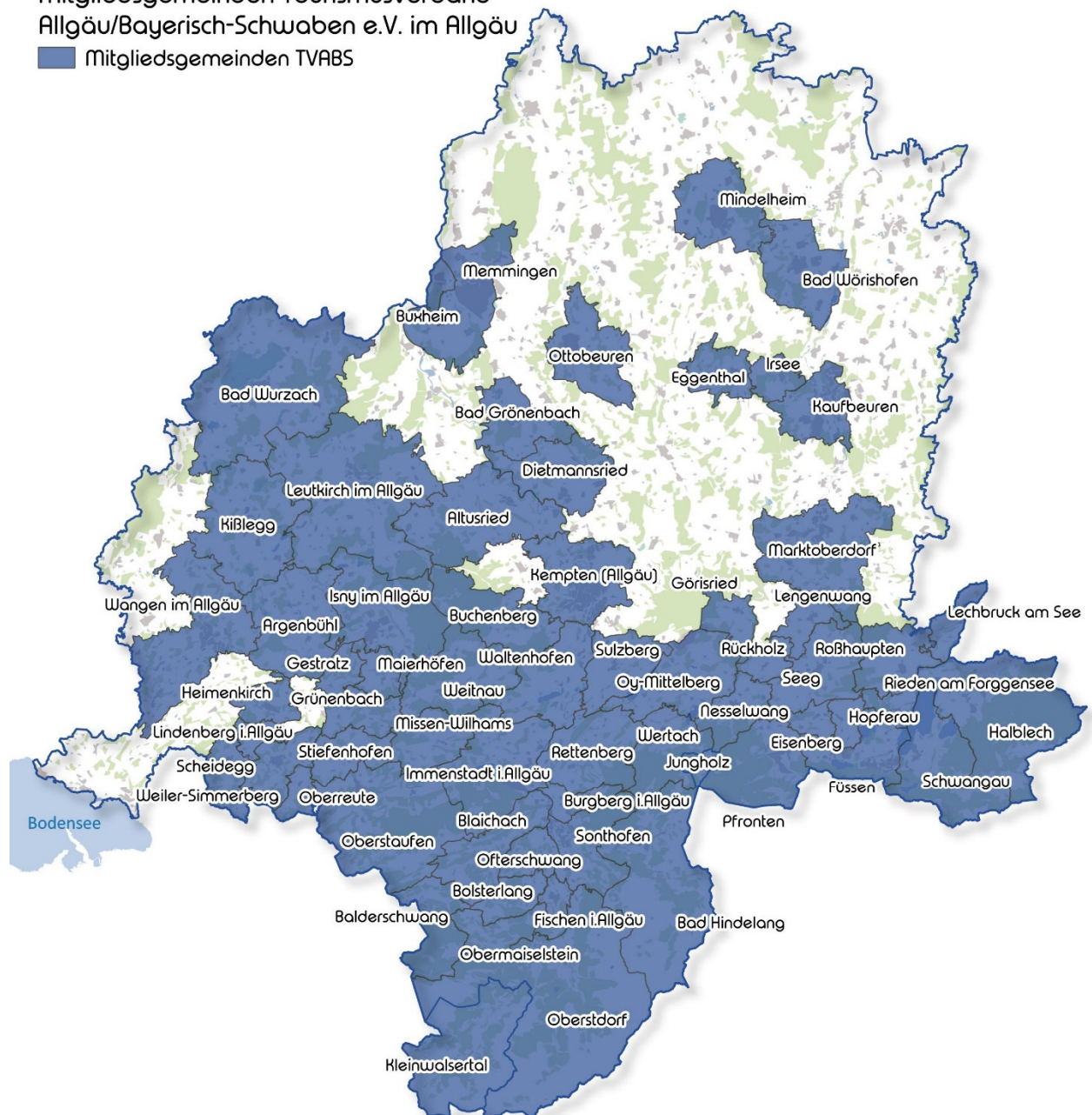


Organisation Tourismusverband Allgäu/Bayerisch-Schwaben e.V. (TVABS)

Der Dachorganisation Tourismusverband Allgäu/Bayerisch-Schwaben e.V. (TVABS) gehören die meisten Allgäuer Gemeinden als Mitglieder an, zudem die beiden österreichischen Gemeinden Mittelberg (Kleinwalsertal) in Vorarlberg und Jungholz in Tirol. Durch den TVABS werden statistische Kenndaten erhoben, die über den Umfang der amtlichen Statistiken hinausgehen.

Mitgliedsgemeinden Tourismusverband
Allgäu/Bayerisch-Schwaben e.V. im Allgäu

■ Mitgliedsgemeinden TVABS



© Allgäu GmbH, Dominik Hofmann Kartografie 2023

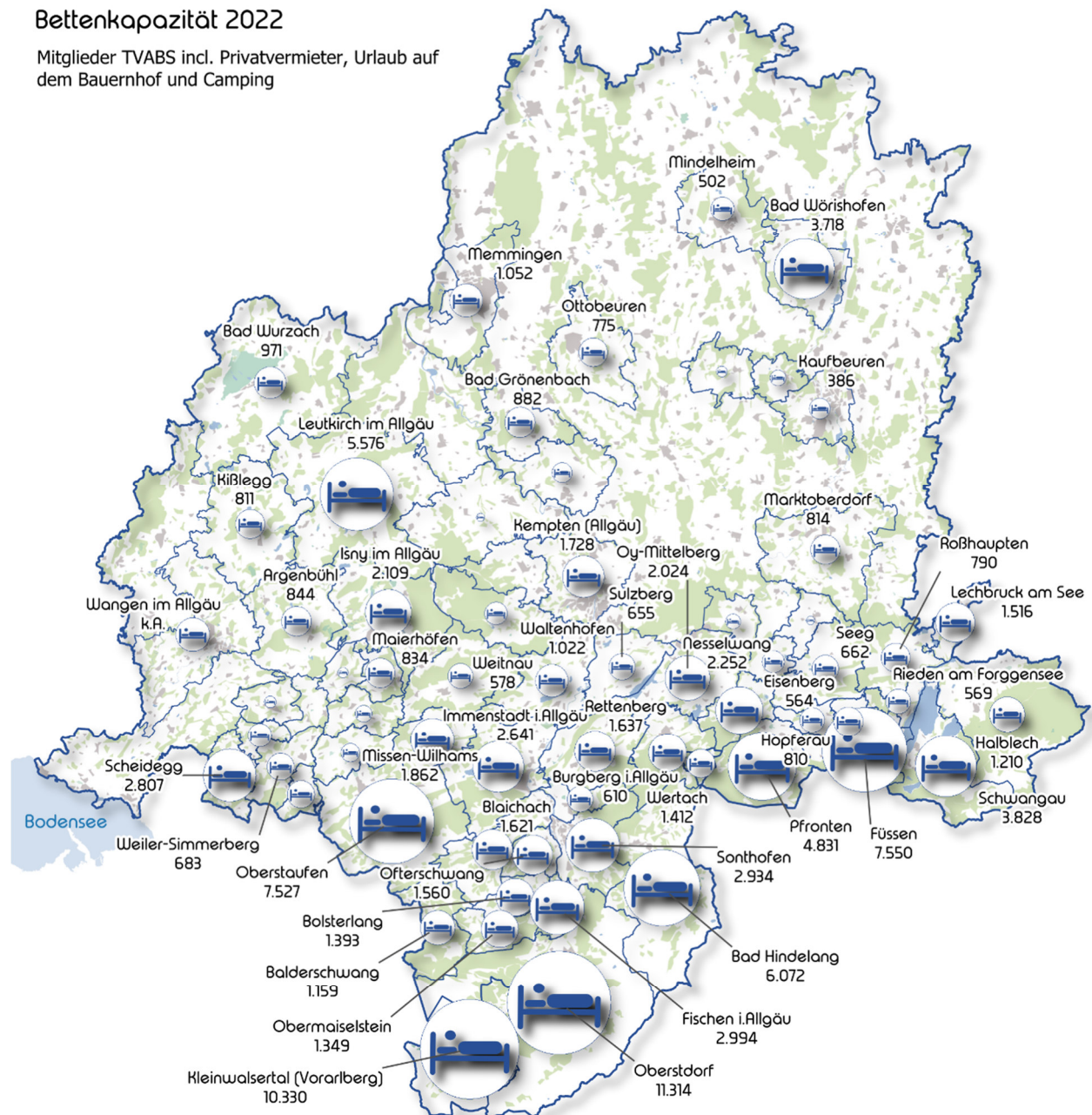
Kartengrundlage: © OpenStreetMap Mitwirkende, Courtesy NASA/JPL-Caltech, GeoBasis-DE / BKG 2021,
Tourismusverband Allgäu/Bayerisch-Schwaben e. V. 2023 (alle Angaben ohne Gewähr)

Bettenkapazität

Die Allgäuer Mitgliedsgemeinden des TVABS hatten 2022 eine Bettenanzahl von 111.444 (Eigenerhebung der Mitglieder Tourismusverband Allgäu/Bayerisch-Schwaben e.V.).

Bettenkapazität 2022

Mitglieder TVABS incl. Privatvermieter, Urlaub auf dem Bauernhof und Camping



© Allgäu GmbH, Dominik Hofmann Kartografie 2023

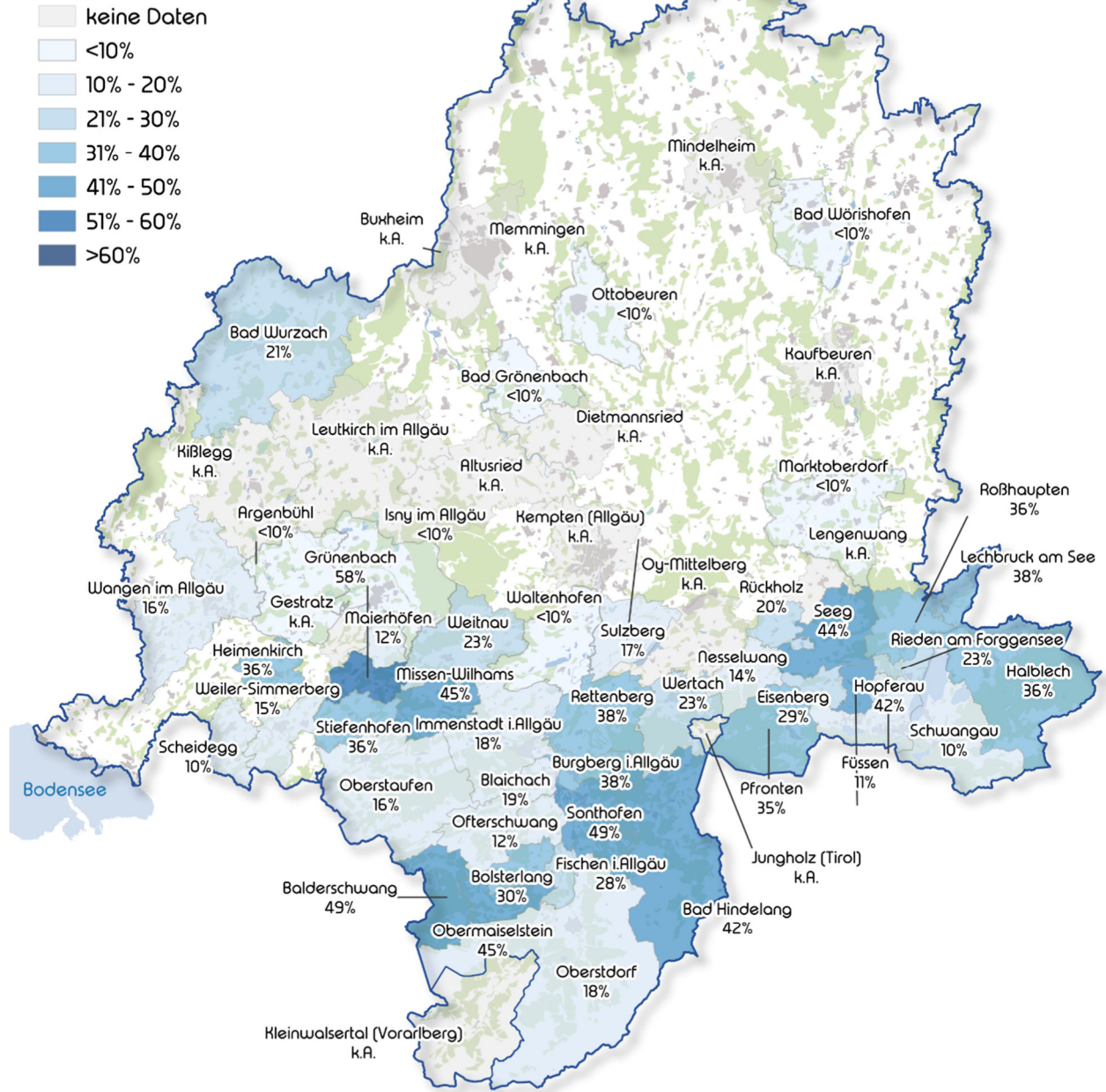
Kartengrundlage: © OpenStreetMap Mitwirkende, Courtesy NASA/JPL-Caltech, GeoBasis-DE / BKG 2023

Statistische Daten: Zusammenstellung aus Statistik „Beherbergungsbetriebe, Schlafgelegenheiten, Gästeankünfte, Gästeübernachtungen - Jahressumme - regionale Ebenen“ (Tab. 45412), Statistischen Ämter des Bundes und der Länder - www.regionalstatistik.de und der Eigenerhebung des Tourismusverband Allgäu/Bayerisch-Schwaben e.V.

Privatvermieter

Das Segment der Privatvermieter stellt einen wichtigen Bestandteil des Beherbergungsangebots im Allgäu dar.

Mitgliedsgemeinden TVABS im Allgäu
Prozentualer Anteil der Privatvermieter
an allen Übernachtungen 2022



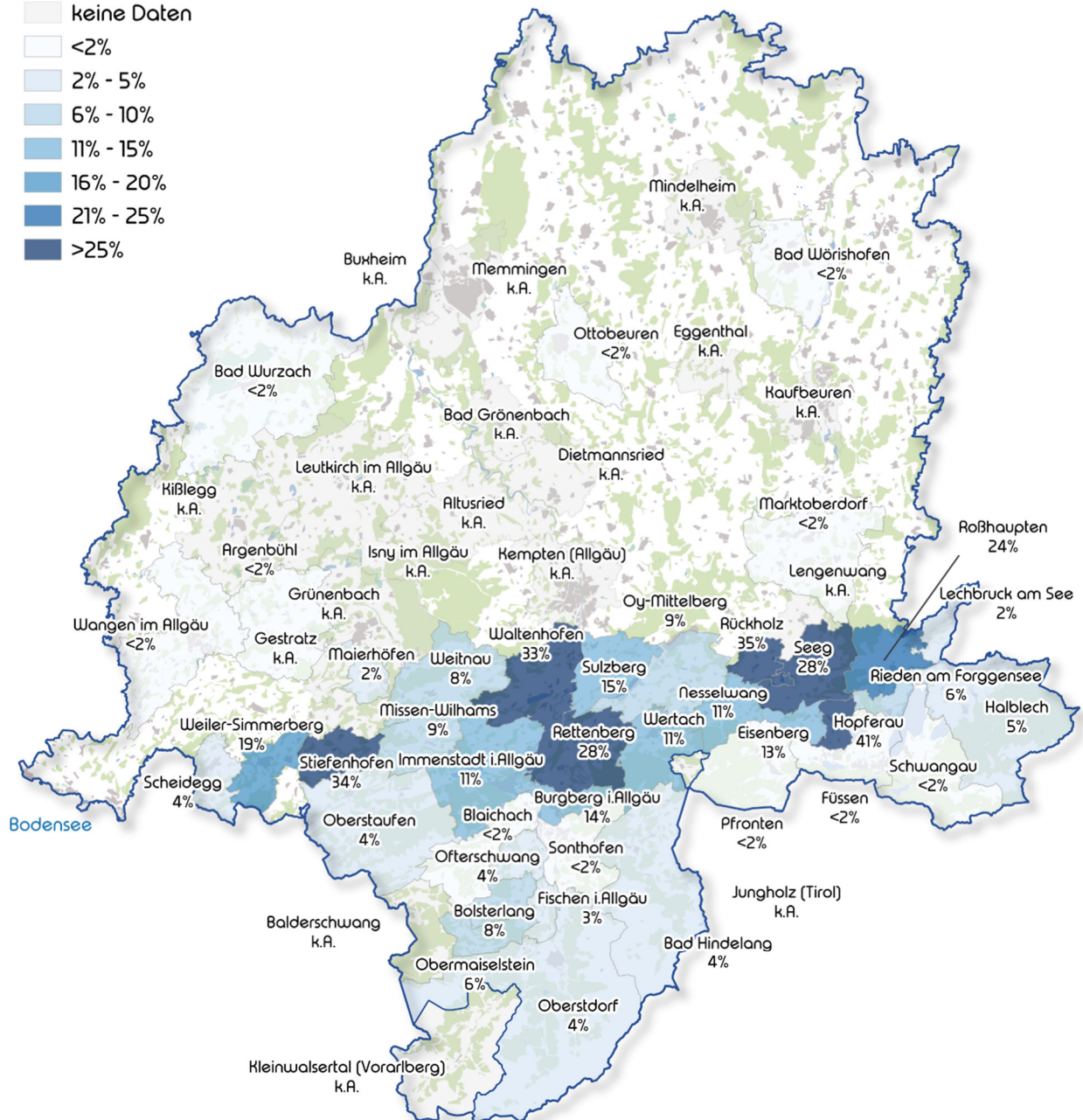
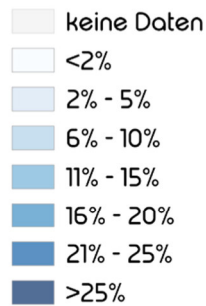
Kartengrundlage: © OpenStreetMap Mitwirkende, Courtesy NASA/JPL-Caltech, GeoBasis-DE / BHG 2023
Statistische Daten: Statistische Ämter des Bundes und der Länder, Deutschland - www.regionalstatistik.de, Tourismusverband Allgäu/Bayerisch-Schwaben e.V. 2023 (eigene Berechnungen/alle Angaben ohne Gewähr) © Allgäu GmbH, Dominik Hofmann Kartografie 2023

Urlaub auf dem Bauernhof

Das Übernachtungsangebot im Rahmen von „Urlaub auf dem Bauernhof“ spielt insbesondere im direkten Alpenvorland eine große Rolle.

Mitgliedsgemeinden TVABS im Allgäu

Prozentualer Anteil von Urlaub auf dem Bauernhof an



Hartengrundlage: © OpenStreetMap Mitwirkende, Courtesy NASA/JPL-Caltech, GeoBasis-DE / BKG 2023

Statistische Daten: Statistische Ämter des Bundes und der Länder, Deutschland - www.regionalstatistik.de, Tourismusverband

Allgäu/Bayerisch-Schwaben e.V 2023 (eigene Berechnungen/alle Angaben ohne Gewähr) © Allgäu GmbH, Dominik Hofmann Kartografie 2023

Quellenangaben

Statistische Übersichten

Datenquellen sind die Statistiken des Bayerischen Landesamtes für Statistik, der Statistischen Ämter des Bundes und der Länder - www.regionalstatistik.de sowie des Tourismusverbands Allgäu/Bayerisch-Schwaben e.V.

Im Einzelnen:

- **Destination Allgäu – Gästeankünfte - Gästeübernachtungen:** aus Statistik „Tourismus: Gemeinden, Ankünfte, Übernachtungen, Herkunft der Gäste, Fremdenverkehrshalbjahre, Jahr“ (Tab. 45511-012 GENESIS-Online), Bayerisches Landesamt für Statistik - www.statistik.bayern.de (CC BY 3.0 DE)
- **Destination Allgäu – Gästeankünfte - Gästeübernachtungen:** Statistik „Beherbergungsbetriebe, Schlafgelegenheiten, Gästeankünfte, Gästeübernachtungen - Jahressumme - regionale Ebenen“ - (Tab. 45412), Statistischen Ämter des Bundes und der Länder - www.regionalstatistik.de und Eigenerhebung des Tourismusverband Allgäu/Bayerisch-Schwaben e.V
- **Aufenthaltsdauer** – Eigene Berechnung auf Grundlage der Eigenerhebung Tourismusverband Allgäu/Bayerisch-Schwaben e. V. (Dominik Hofmann), Regionalatlas Deutschland Themenbereich "Tourismus" Indikatoren zu "Beherbergung" (Gemeindeebene ab 2008) (Code 99910, Merkmale AI1201, AI1202), Statistischen Ämter des Bundes und der Länder - www.regionalstatistik.de (alle Angaben ohne Gewähr)
- **Tourismusintensität** - Eigene Berechnungen Dominik Hofmann auf Grundlage Statistik "Bevölkerung nach Geschlecht - Stichtag 31.12. – regionale Tiefe: Gemeinden" (Tab.12411-01-01-5), Statistische Ämter des Bundes und der Länder - www.regionalstatistik.de und Eigenerhebung des Tourismusverband Allgäu/Bayerisch-Schwaben e.V. (alle Angaben ohne Gewähr)
- **Tourismusintensität Bayern 2022 jährliche Übernachtungen je Einwohner - Allgäu** aus Statistik „Tourismus: Gemeinden, Übernachtungen je 1000 Einwohner, Jahre“ (Tab. 45511-023 GENESIS-Online), Bayerisches Landesamt für Statistik - www.statistik.bayern.de (CC BY 3.0 DE)
- **Entwicklung der Tourismusintensität auf Landkreisebene jährliche Übernachtungen je Einwohner** aus Statistik „Übernachtungen je Einwohner“ - Regionalatlas Deutschland Themenbereich "Tourismus" Indikatoren zu "Beherbergung" (Gemeindeebene ab 2008) (Code 99910, Merkmale AI1201, AI1202), Statistischen Ämter des Bundes und der Länder - www.regionalstatistik.de
- **Saisonalität** aus Statistik „Tourismus: Gemeinden, Ankünfte, Übernachtungen, Herkunft der Gäste, Fremdenverkehrshalbjahre, Jahr“ (Tab. 45511-012 GENESIS-Online), Bayerisches Landesamt für Statistik - www.statistik.bayern.de (CC BY 3.0 DE)
- **Kleinbeherbergungsbetriebe und Privatvermieter**
Bayerische Prädikatsgemeinden im Allgäu: Amtliches Verzeichnis der anerkannten Kurorte, Luftkurorte und Erholungsorte in Bayern Stand 27. Januar 2022
https://www.stmi.bayern.de/assets/stmi/kub/verzeichnis_kur_erholungsorte_stand_27_01_2022_mit_fu%C3%9Fnoten.pdf
- **Bettenkapazität 2022** – Zusammenstellung aus Statistik „Beherbergungsbetriebe, Schlafgelegenheiten, Gästeankünfte, Gästeübernachtungen - Jahressumme - regionale Ebenen“

(Tab. 45412), Statistischen Ämter des Bundes und der Länder - www.regionalstatistik.de und der Eigenerhebung des Tourismusverband Allgäu/Bayerisch-Schwaben e.V.

- **Privatvermieter** - Berechnung aus Eigenerhebung des Tourismusverband Allgäu/Bayerisch-Schwaben e.V.
- **„Urlaub auf dem Bauernhof“** - Berechnung aus Eigenerhebung des Tourismusverband Allgäu/Bayerisch-Schwaben e.V.

Kartengrundlagen

- OpenStreetMap Mitwirkende, Kartografie auf Basis der [OpenStreetMap Datenbank](#), diese kann frei unter der [Open Database License \(ODbL\)](#) abgerufen werden
- NASADEM, © Courtesy NASA/JPL-Caltech
- Verwaltungsgebiete © GeoBasis-DE / BKG 2023

© Allgäu GmbH, Dominik Hofmann Kartografie 2023

Die Allgäu GmbH verfügt über das unbeschränkte Nutzungsrecht an dem statistischen Datenblatt sowie darin enthaltenen Grafiken und kartografischen Visualisierungen.

Die Statistiken und kartografischen Visualisierungen wurden mit größtmöglicher Sorgfalt recherchiert und zusammengestellt. Alle Angaben erfolgen jedoch ohne Gewähr.

Stand 08/2023