

Das Allgäu in Zahlen

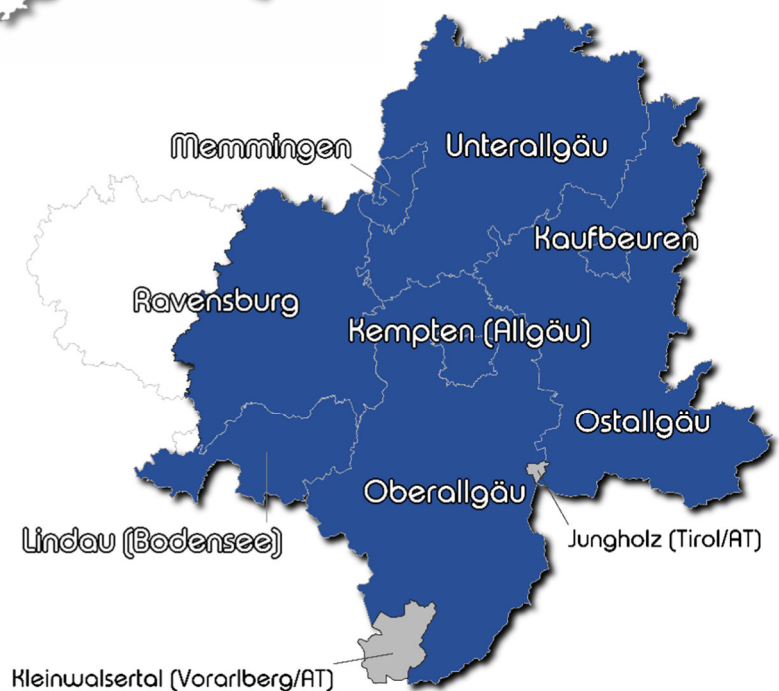
Geographie und Bevölkerung

Das Allgäu ist die am weitesten im Süden gelegene Region Deutschlands. Sie liegt gleichermaßen im bayerischen Regierungsbezirk Schwaben und dem baden-württembergischen Regierungsbezirk Tübingen.



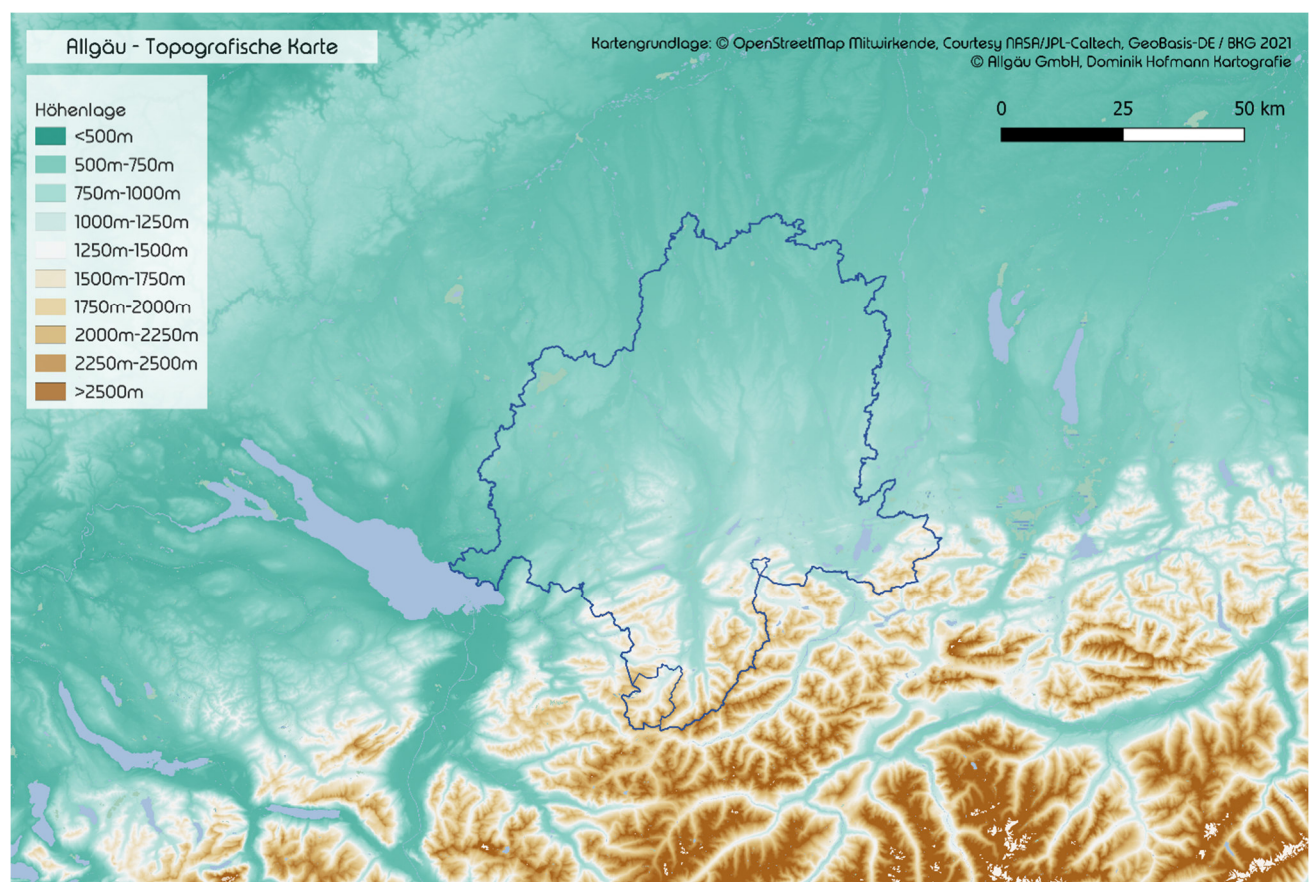
*Datengrundlage:
OpenStreetMap-Mitwirkende, GeoBasis-DE / BKG 2022
© Allgäu GmbH, Dominik Hofmann Kartografie 2022*

Zum Allgäu zählen die Landkreise Lindau, Oberallgäu, Unterallgäu, Ostallgäu, Teile des Landkreises Ravensburg sowie die drei kreisfreien Städte Kempten, Memmingen und Kaufbeuren. Kulturell und wirtschaftlich sind die beiden österreichischen (funktionalen) Exklaven Kleinwalsertal (Vorarlberg) und Jungholz (Tirol) eng mit dem Allgäu verbunden.



Geografie

Das Allgäu liegt in einer der landschaftlich vielseitigsten Gegenden Deutschlands. Im Westen liegt es mit dem Landkreis Lindau am Bodensee an. Dieser ist der drittgrößte See Mitteleuropas und größter See Deutschlands. Der Bodensee wirkt durch sein großes Wasservolumen auf das Mikroklima der Bodenseeregion ein und schafft exzellente Voraussetzungen für den Obstbau. Im Süden und Osten ist das Allgäu Anrainer der Allgäuer Alpen und der Ammergauer Alpen. In der Mitte und nach Norden schließt sich das hügelige Voralpenland mit zahlreichen Gewässern an.

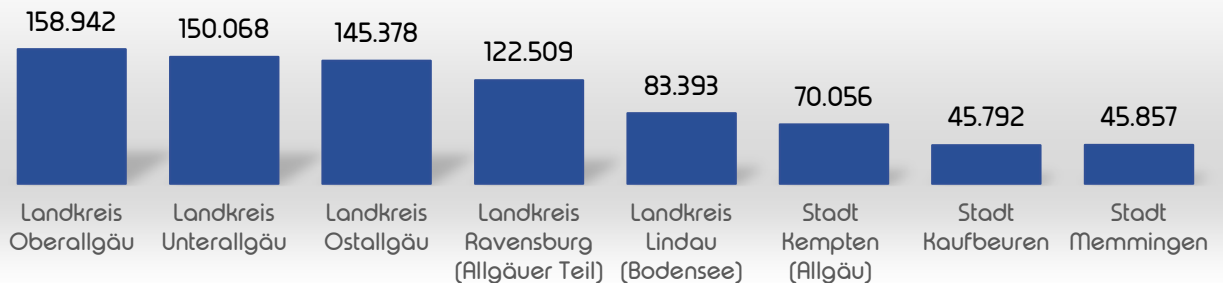


Der südlichste Punkt des Allgäus und zugleich Deutschlands ist das Haldenwanger Eck im Rappental bei Oberstdorf. Der höchste Berg der Allgäuer Alpen in Deutschland ist die Hochfrottspitze mit 2649m Höhe. Zum baden-württembergischen Allgäu zählt die Ferienregion Allgäu-Bodensee sowie zwei weitere Gemeinden.

Bevölkerung

Insgesamt hatte das Allgäu zum Stichtag 31.12.2022 eine Bevölkerungszahl von 821.995 Einwohnern. Die folgende Karte zeigt die quantitative Verteilung der Allgäuer.

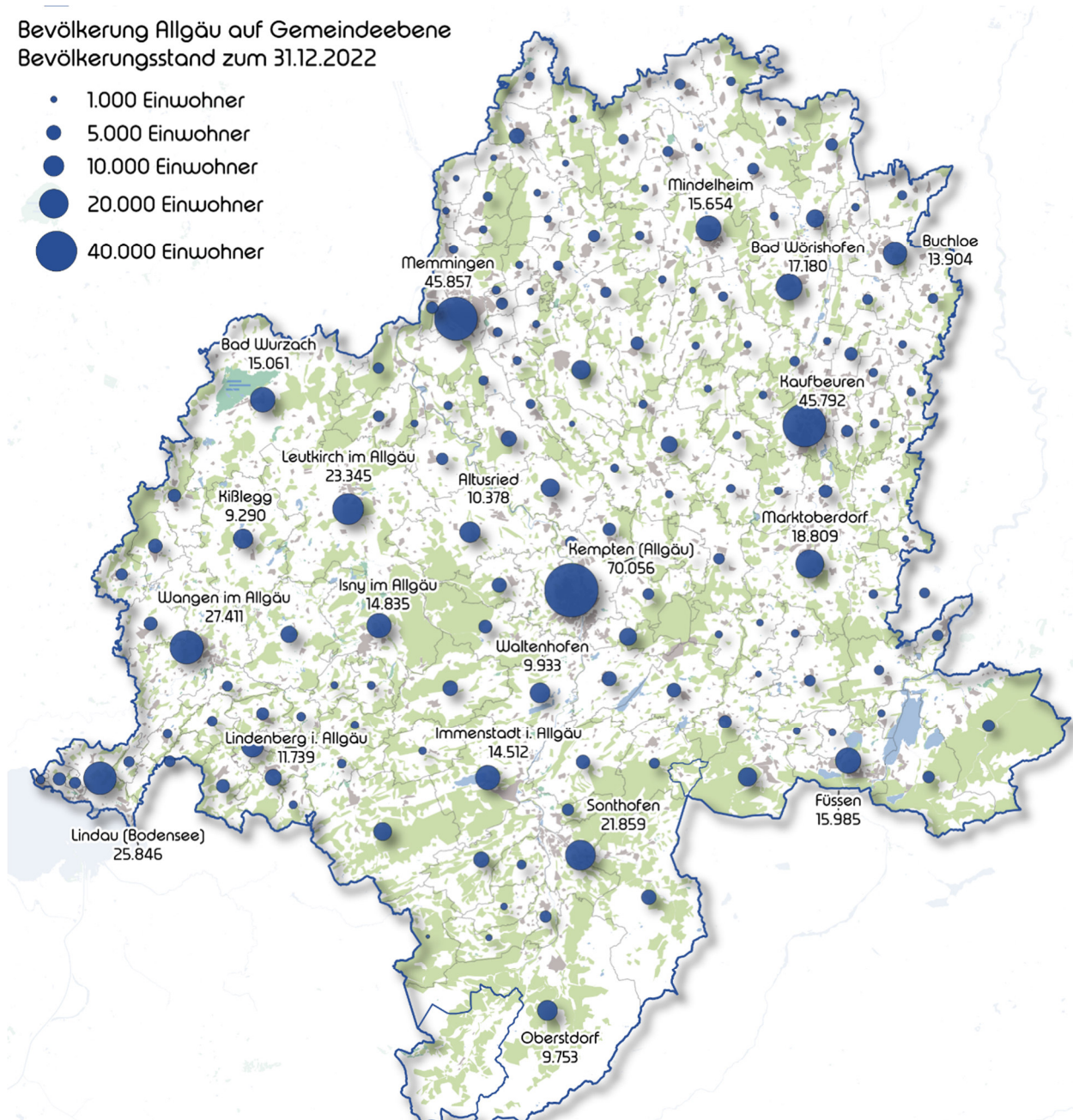
Bevölkerungsstand zum 31.12.2022



Datenquelle: Statistische Ämter des Bundes und der Länder - www.regionalstatistik.de (alle Angaben ohne Gewähr)

Bevölkerung Allgäu auf Gemeindeebene Bevölkerungsstand zum 31.12.2022

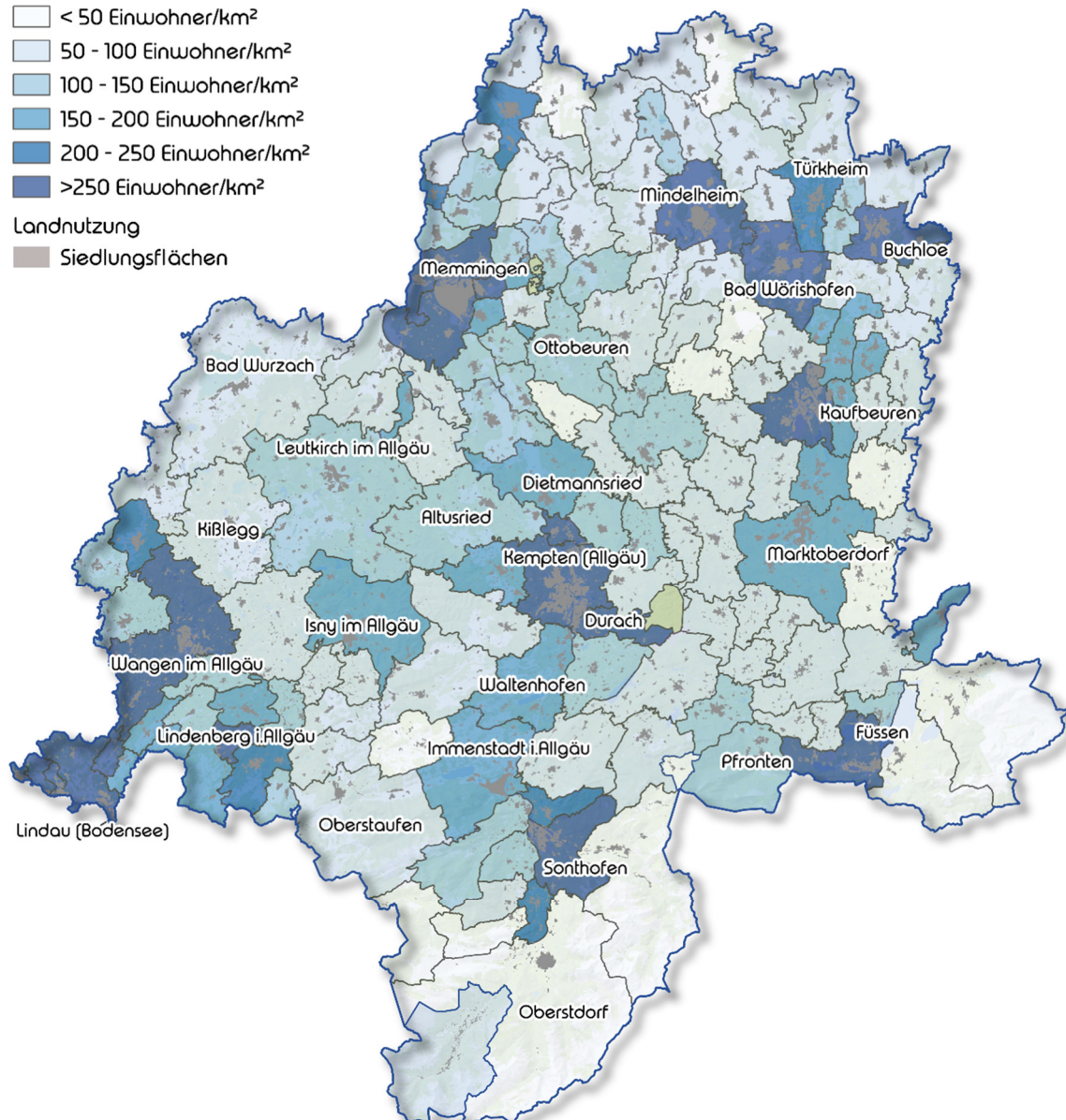
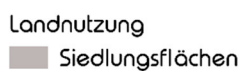
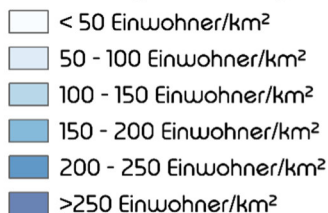
- 1.000 Einwohner
- 5.000 Einwohner
- 10.000 Einwohner
- 20.000 Einwohner
- 40.000 Einwohner



Bevölkerung – Verteilung und Bevölkerungsdichten

Die Schwerpunkte in der Bevölkerungsdichte liegen im Bereich der Städte Kempten, Memmingen, Kaufbeuren, Mindelheim/Bad Wörishofen/Buchloe, Füssen, dem Bodenseeraum von Lindau und Wangen sowie dem Illertal mit den Städten Immenstadt, Sonthofen und dem Markt Oberstdorf. Insbesondere die südlichen Bereiche in den Alpen sind sehr dünn besiedelt. Die durchschnittliche Bevölkerungsdichte liegt im Allgäu mit ca. 140 Einwohner je km² deutlich unter der durchschnittlichen Bevölkerungsdichte von Deutschland mit 232,8 Einwohnern/km² (2021).

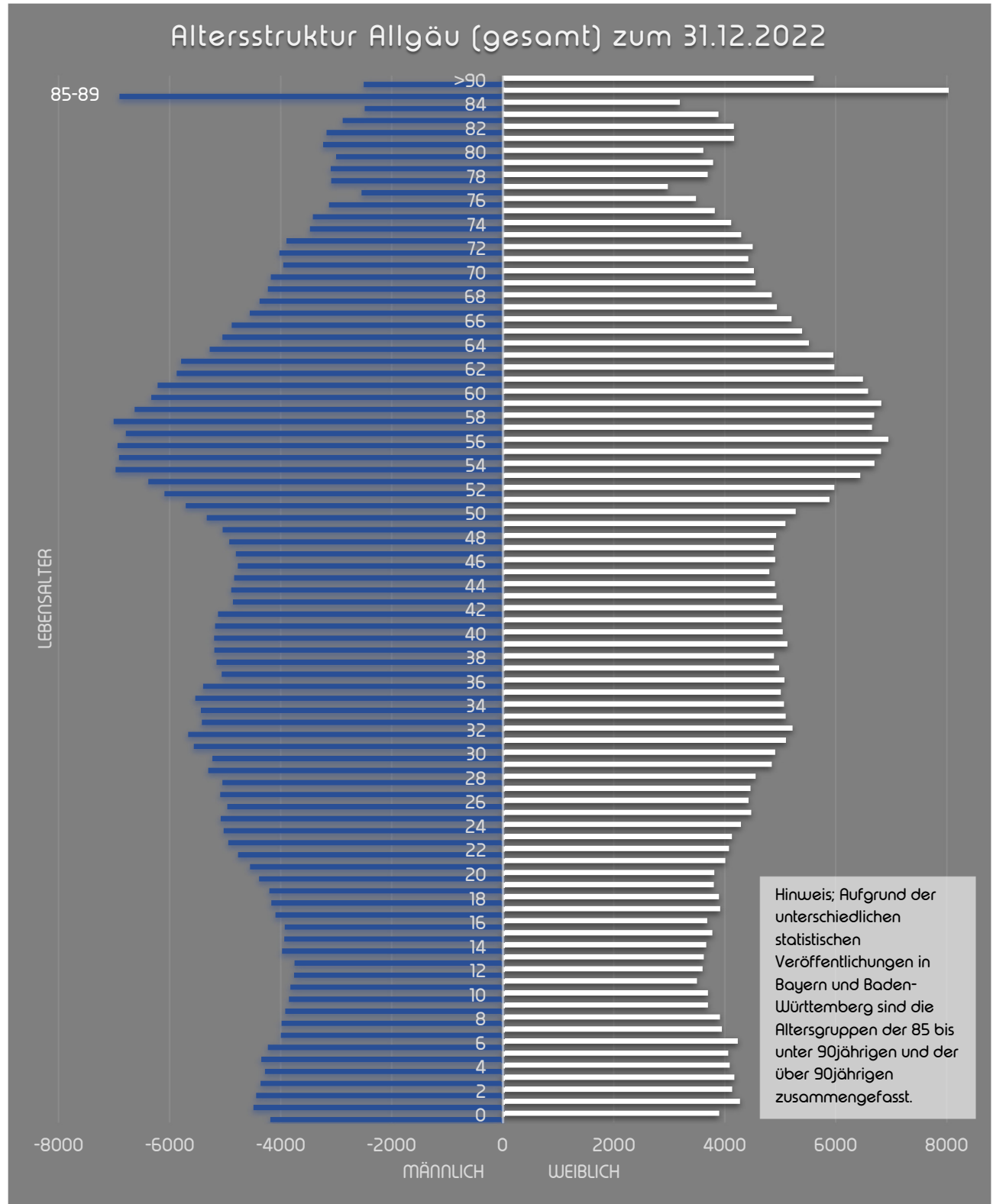
Bevölkerungsdichten Allgäu auf Gemeindeebene



Kartengrundlage: © OpenStreetMap Mitwirkende, Courtesy NASA/JPL-Caltech, GeoBasis-DE / BKG 2021

Statistische Daten: Statistische Ämter des Bundes und der Länder, Deutschland - www.regionalstatistik.de, Statistik Austria, Österreich - data.statistik.gv.at 2021 (alle Angaben ohne Gewähr) © Allgäu GmbH, Dominik Hofmann Kartografie 2021

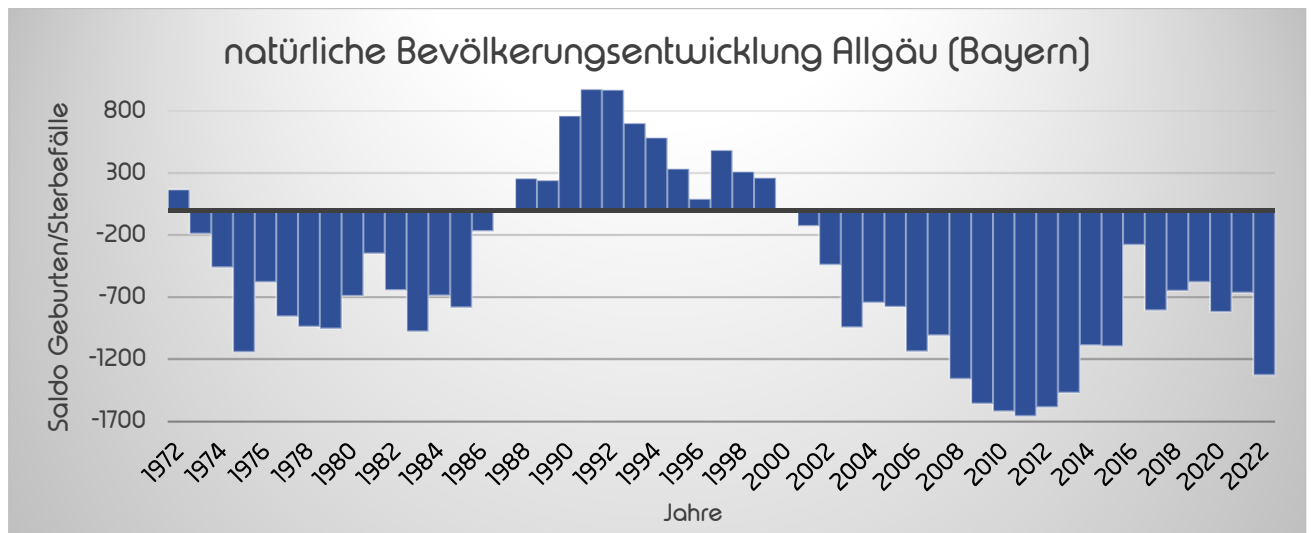
Bevölkerung – Altersstruktur



Datenquelle: GENESIS-Online Tabelle 12411 (Bayern), Bevölkerung seit 2010 nach Nationalität, Altersjahren und Geschlecht (<https://www.statistik-bw.de/BevoelkGebiet/Alter>) (Baden-Württemberg) (alle Angaben ohne Gewähr)

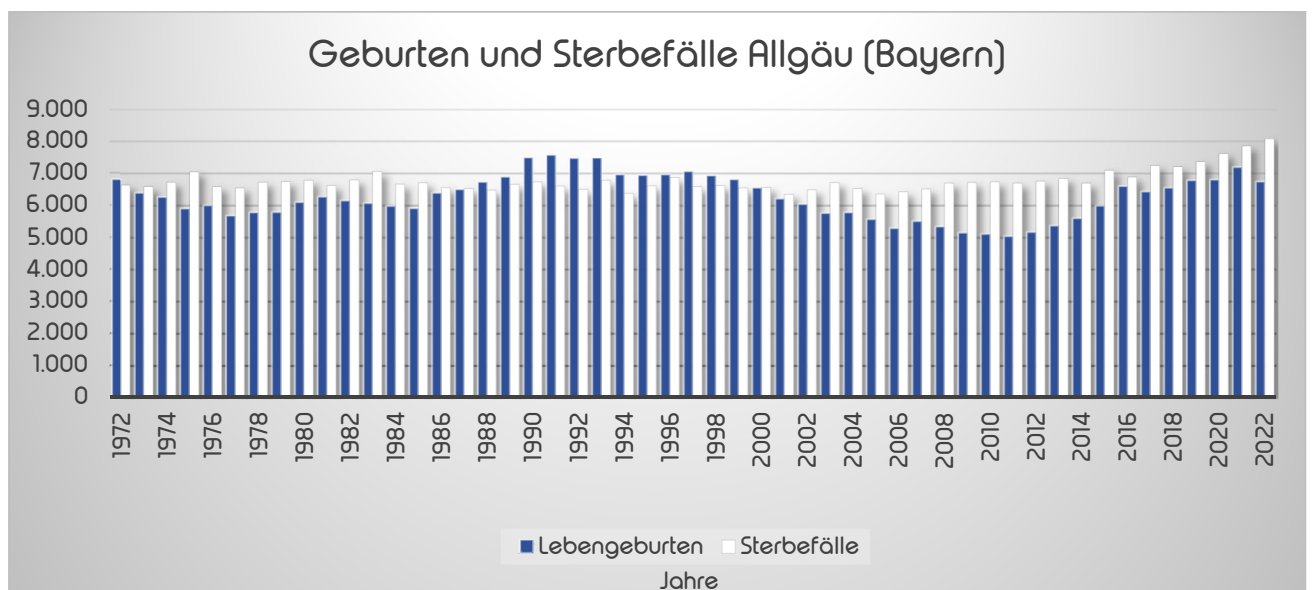
Das Allgäu weist eine für Deutschland typische Verteilung der Altersgruppen auf. Sehr auffällig sind die geburtenstarken Jahrgänge der Babyboomer.

Bevölkerung – natürliche Bevölkerungsentwicklung



Datenquelle: Statistische Ämter des Bundes und der Länder - www.regionalstatistik.de (alle Angaben ohne Gewähr)

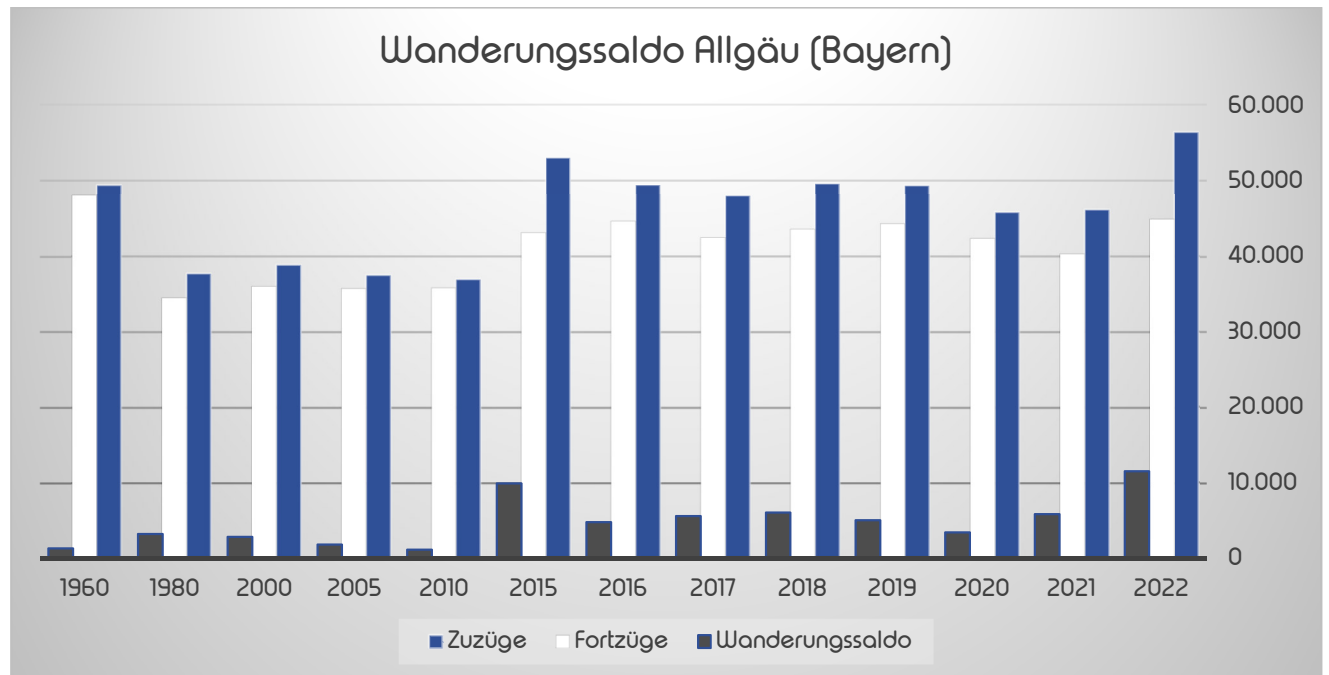
Die natürliche Bevölkerungsentwicklung im Allgäu ist seit den 2000er Jahren durchweg negativ. Im Zeitraum 2011-2021 verringerte sich der negative Saldo trotz zunehmender Sterbefälle wieder deutlich. Ursächlich war der deutliche Anstieg der Geburtenzahlen. 2022 nahm die Zahl der Lebendgeburten wieder ab bei steigenden Sterbenfällen.



Datenquelle: Statistische Ämter des Bundes und der Länder - www.regionalstatistik.de (alle Angaben ohne Gewähr)

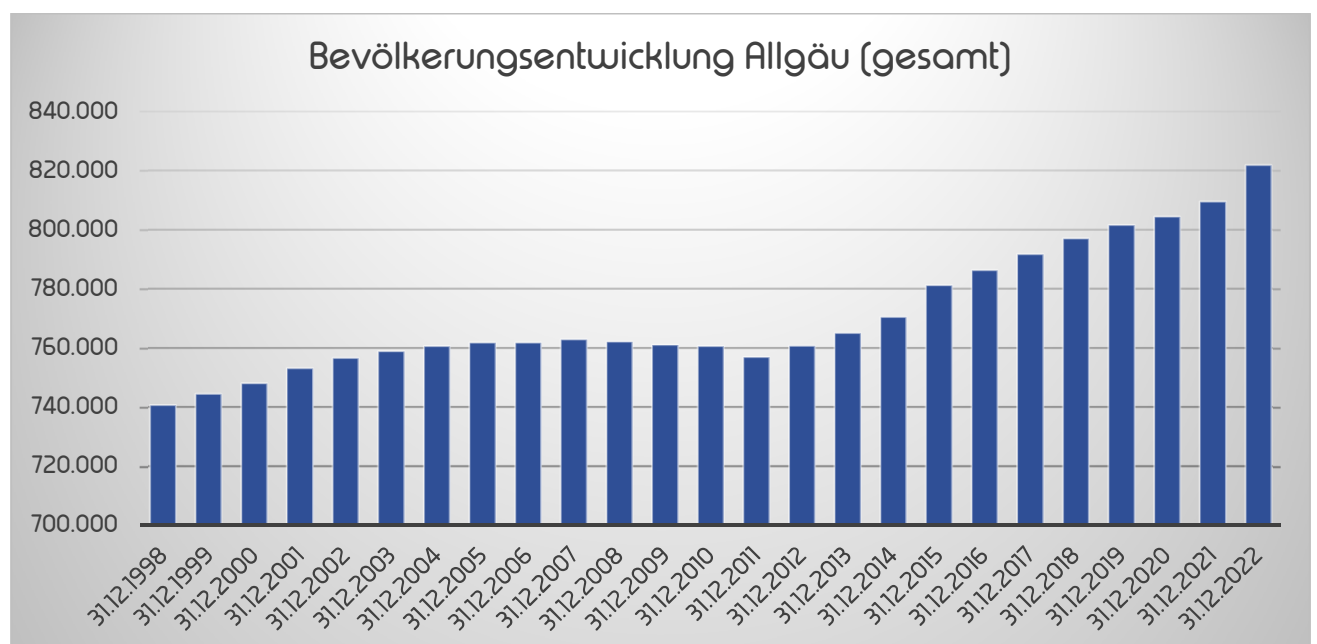
Bevölkerung – Wanderungssaldo

Das Allgäu zählt seit den 1960er Jahren zu einer Region, die durchwegs positive Wanderungssalden aufweist. Die Zahl der Zuzüge übersteigt die Anzahl der Fortzüge, sodass ein Bevölkerungsgewinn verbleibt.



Datenquelle: Statistische Ämter des Bundes und der Länder - www.regionalstatistik.de (alle Angaben ohne Gewähr)

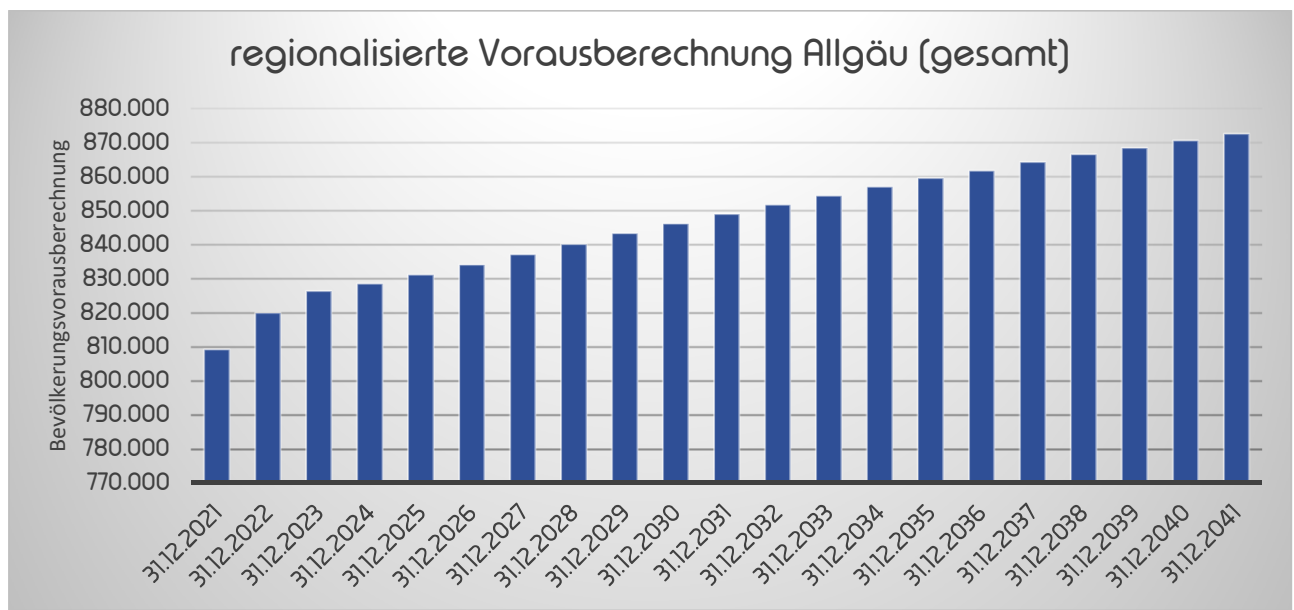
Bevölkerung – Bevölkerungsentwicklung



Datenquelle: Statistische Ämter des Bundes und der Länder - www.regionalstatistik.de (alle Angaben ohne Gewähr)

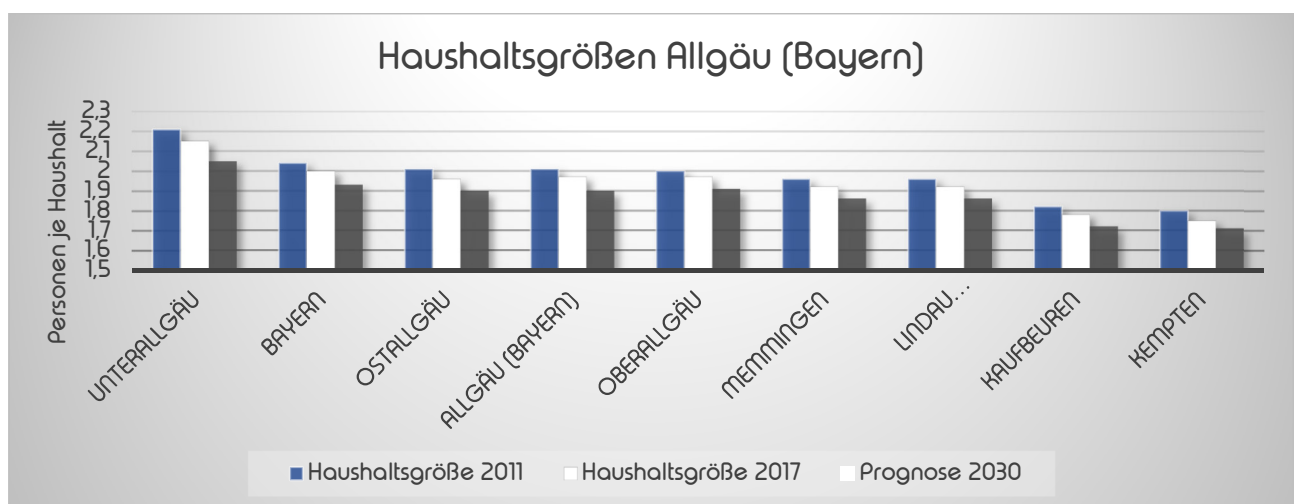
Bevölkerung – Prognose

Die regionalisierte Bevölkerungsvorausberechnung prognostiziert bis zum Jahr 2041 ein weiteres Wachstum der Allgäuer Bevölkerung.



Datenquellen: Bayerisches Landesamt für Statistik - www.statistik.bayern.de (CC BY 3.0 DE), Statistisches Landesamt Baden-Württemberg - www.statistik-bw.de, Hinweis: die Methodiken der Berechnung weichen in Bayern und Baden-Württemberg voneinander ab. (alle Angaben ohne Gewähr)

Haushaltsgrößen



Datenquelle: Wohnraumanalyse und Wohnbedarfsprognose 2035 Allgäu (alle Angaben ohne Gewähr)

Die Haushaltszahlen liegen im Allgäu (Bayern) 2017 bei durchschnittlich 1,97 Personen und damit leicht unter dem bayerischen Schnitt von 2,0. Das Unterallgäu weist die größte durchschnittlich Haushaltgröße auf mit 2,15 Personen, die Stadt Kempten die niedrigste mit 1,75 Personen (2017). Der Trend sind rückläufige Haushaltsgrößen.

Quellenangaben

Statistische Übersichten

Datenquellen sind die Statistiken des Bayerischen Landesamtes für Statistik, des Statistischen Landesamtes Baden-Württemberg, des Statistischen Bundesamtes und der STATISTIK AUSTRIA. Im Einzelnen:

- *Bevölkerung nach Geschlecht - Stichtag 31.12. GENESIS-Online Tabelle 12411, © Statistische Ämter des Bundes und der Länder, Deutschland, 2022*
- *Altersstruktur Allgäu (gesamt) zum 31.12.2022: GENESIS-Online Tabelle 12411 (Bayern), Bevölkerung seit 2010 nach Nationalität, Altersjahren und Geschlecht (<https://www.statistik-bw.de/BevoelkGebiet/Alter>) (Baden-Württemberg)*
- *Geburten und Sterbefälle Allgäu (Bayern): GENESIS-Online Tabelle: 12612 und 12613 (Bayern)*
- *Wanderungssaldo Allgäu (Bayern): GENESIS-Online Tabelle: 12711 (Bayern)*
- *Bevölkerungsentwicklung Allgäu (gesamt): GENESIS-Online Tabelle 12411 (Bayern), Bevölkerung nach Nationalität (<https://www.statistik-bw.de/BevoelkGebiet/Bevoelkerung>) (Baden-Württemberg)*
- *regionalisierte Vorausberechnung Allgäu (gesamt): GENESIS-Online Tabelle 12421 Regionalisierte Vorausberechnung (Bayern), Vorausberechnung (<https://www.statistik-bw.de/BevoelkGebiet/Vorausrechnung/>) (Baden-Württemberg)*
- *Haushaltgrößen, Wohnraumanalyse und Wohnbedarfsprognose 2035 Allgäu*

Kartengrundlagen

- *OpenStreetMap Mitwirkende, Kartografie auf Basis der OpenStreetMap Geodaten in eigener Darstellung, entspricht „produced work“ gemäß „Open Database License“ (ODbL)*
- *NASADEM, © Courtesy NASA/JPL-Caltech*
- *Verwaltungsgebiete © GeoBasis-DE / BKG 2023*

© Dominik Hofmann Kartografie 2023

Die Allgäu GmbH verfügt über das unbeschränkte Nutzungsrecht an dem statistischen Datenblatt sowie den darin enthaltenen Grafiken und kartografischen Visualisierungen.

Die Statistiken und Kartografischen Visualisierungen wurden mit größtmöglicher Sorgfalt recherchiert und zusammengestellt. Alle Angaben erfolgen jedoch ohne Gewähr für die Richtigkeit.

Stand 09/2023